

# eWORKER

Generacja zero w pełni elektrycznych ładowarek teleskopowych.



 MERLO



# Indeks

Grupa Merlo	4
Generacja Zero	6
Gama Elektryczna	8
Technologie Merlo	
• Bezpieczeństwo	10
• Osiągi	12
• Komfort	14
• Wydajność	16
Osprzęt & usługi	18
Specyfikacja techniczna	19





## Siedziba Merlo

S. Defendente di Cervasca (CN)  
Włochy

- A - Produkcja elementów elektrycznych
- B - Produkcja elementów hydraulicznych
- C - Produkcja nadwozi
- D - Produkcja kabin
- E - Produkcja osi
- F - Konfiguracja silników
- G - Montaż urządzeń



## Merlo Technologiczny lider w sektorze maszyn roboczych

Merlo jest znaczącą rodzinną Grupą przemysłową, założoną w Cuneo w 1964 roku, która projektuje, produkuje i sprzedaje swoje produkty marki Merlo i Treemme.

W centrum projektu znajdują się człowiek i teren: Grupa Merlo angażuje się w ochronę środowiska i sprawienie, aby praca operatora i osób, które każdego dnia w fabryce z pasją poświęcają się ciągłemu udoskonalaniu wydajności i osiągnięć jej produktów, była bardziej funkcjonalna, bezpieczna i komfortowa.

Portfolio produktów składa się z pełnej gamy podnośników teleskopowych, zarówno sztywnoramowych jak i obrotowych, betoniarek samozaładowczych DBM, miejskich i leśnych maszyn narzędziowych oraz uniwersalnych przenośników gąsienicowych Cingo.

Wszystkie produkty z gamy Merlo wyróżniają się innowacyjnością, technologią i niezawodnością, będącymi od zawsze cechami charakterystycznymi Grupy, które zyskały zaufanie rynków.

Firma Merlo S.p.A. od zawsze jest synonimem innowacji technologicznej w świecie podnośników teleskopowych



Merlo przedstawia

# Generacja Zero

Generacja Zero to wysoce innowacyjna koncepcja produktu, która ma na celu zrewolucjonizować świat przemieszczania. Po wielu latach badań nad alternatywami dla silników ciepłych i po skonstruowaniu w 2013 roku pierwszego hybrydowego podnośnika teleskopowego na świecie, Merlo robi kolejny krok naprzód.



Gama wysoce innowacyjnych urządzeń,  
która stanowi punkt zerowy w badaniach  
technologicznych Grupy Merlo.

**Pierwszy w pełni elektryczny podnośnik teleskopowy**

Powstaje pierwsza w pełni elektryczna maszyna, eWorker, protoplasta generacji, która ma stać się całą rodziną produktów, coraz bardziej ekologicznych i jeszcze bardziej technologicznych.

Celem nowej gamy jest zmniejszenie oddziaływania na środowisko, zwiększenie komfortu jazdy, zwrotności i osiągnięć. Rozwój tego produktu wymagał od Grupy znacznych inwestycji, również w zakresie badań i produktywności. Firma będzie budować nowe maszyny we własnym zakresie, a to dzięki opracowaniu systemu produkcyjnego zintegrowanego z platformą cyfrową, dostosowaną do potrzeb i zaprojektowaną z myślą o zaawansowanej technologii.

Wraz z powstaniem Generacji Zero, Grupa Merlo jest gotowa do rozpoczęcia nowego rozdziału w swojej długiej historii innowacji, która wynika z chęci promowania bardziej zrównoważonego, przyjaznego dla środowiska i bardziej nakierowanego na przyszłość, sposobu myślenia i pracy.



**EMISJE  
HAŁĄŚLIWOŚĆ  
ZUŻYCIE PALIWA**



## **Gama elektrycznych podnośników teleskopowych: bezpieczeństwo i poszanowanie środowiska**

Ciągłe poszukiwanie nowych rozwiązań, aby zaspokoić złożone wymagania klientów, doprowadziło spółkę Merlo S.p.A do zaprojektowania wyjątkowej gamy podnośników teleskopowych przyjaznych dla środowiska, w 100% zasilanych energią elektryczną. Maszyny stworzone, aby całkowicie wyeliminować hałas i emisję zanieczyszczeń, zwiększyć zwrotność w ograniczonych przestrzeniach i znacznie zmniejszyć koszty eksploatacji.

Nowa gama elektrycznych modeli jest idealnym narzędziem do zastosowań w przestrzeniach zamkniętych takich jak stodoły, magazyny, składy surowców, zakłady przemysłowe oraz pomieszczenia podziemne. Zapewnia ona funkcjonalność i trakcję również w warunkach terenowych: przy pracach komunalnych, rolniczych, budowlanych, czy też na składowiskach odpadów.



# Modele eWorker

## Nowa koncepcja przemieszczania



rolnictwo



sadownictwo



hodowla

Gama składa się z dwóch różnych modeli:

- **eWorker 25.5-60:** z wyposażeniem przeznaczonym do branży budowlanej, wynajmu i przemysłu;
- **eWorker 25.5-90:** z wyposażeniem przeznaczonym do rolnictwa i hodowli.



szkółkarstwo



tunele



przemysł



budownictwo



magazynowanie



recykling

### Hydrauliczna:

Pompa hydrauliczna typu Load Sensing, wtłoczona do elektrycznego silnika, zamontowana jest po lewej stronie maszyny. Ponadto zabezpieczona jest osłoną, która zapewnia łatwy dostęp w celu przeprowadzenia konserwacji w każdych warunkach.

### Kabina:

Design zaprojektowany tak, aby maksymalnie zwiększyć komfort operatora i ułatwić dostęp do miejsca kierowcy. Można zdemontować lewą ściankę kabiny w celu zmaksymalizowania wentylacji w miesiącach letnich.

### Wysięgnik teleskopowy:

Dwusekcyjny wysięgnik teleskopowy wykonany z wyjątkowo wytrzymałego materiału. Karetka typu ZM1 z tac-lock na wyposażeniu seryjnym. Szerokość karetki, 850 mm, zapewnia dostęp do wysięgnika w każdej sytuacji.



### Napęd:

Przekładnia eWorker jest w 100% elektryczna i składa się z akumulatora, który bezpośrednio zasila silniki elektryczne, zapewniając duży i stały moment obrotowy na całym etapie przyspieszania. Maksymalna prędkość 25 km/h!

### Akumulator:

Akumulator wykonany jest z roztworów kwasowo-ołowiowych. Zamontowany po prawej stronie maszyny w obniżonej pozycji, aby zmaksymalizować stabilność pojazdu. Zwymiarowany jest tak, aby zapewnić do 8 godzin samodzielnej pracy.

## Bezpieczeństwo

Operator i jego bezpieczeństwo stanowią jeden z głównych celów Merlo. To skłoniło grupę do prowadzenia działań i rozwoju w celu stworzenia maszyny, która stanowiłaby prawdziwy punkt zwrotny pod kątem jeszcze bardziej wydajnego, bezpiecznego i zrównoważonego sposobu pracy.

Dzięki w pełni elektrycznemu zasilaniu można spokojnie pracować z radykalną redukcją hałasu i drgań oraz zerową emisją szkodliwych zanieczyszczeń. Ponadto maszyna została zaprojektowana z myślą o pracy przy niskim napięciu (48 V), co zmniejsza zagrożenie dla zdrowia.

Dodatkowo maszyna jest zgodna ze wszystkimi przepisami dotyczącymi zabezpieczenia przed jej wywróceniem się do przodu.



### Wysięgnik teleskopowy

Wysięgnik składa się z podwójnej sekcji w kształcie litery C, ze stali o wysokiej wytrzymałości, spawanej wzdłuż neutralnej osi zginania. Przewody hydrauliczne i kable elektryczne, umieszczone wewnątrz wysięgnika z mechanizmem „wkładkowym”, gwarantują ochronę przed uderzeniami i łatwe wyciąganie podczas wykonywania prac konserwacyjnych. Prowadnice ślizgowe, w kształcie litery „L”, wykonane są z kompozytowego materiału tak, aby jak najbardziej zwiększyć wydajność, zmniejszając przy tym oddziaływanie i zużycie powierzchni ślizgowych.

Rozwiązanie zastosowane w wysięgniku jest w stanie zagwarantować:

- Dużą dokładność z milimetrowym wykonywaniem ruchów
- Brak uginania się konstrukcji
- Ochronę przed uderzeniami w komponenty i przewody



### Zabezpieczenie FOPS i ROPS

Kabina zapewnia wysoki stopień bezpieczeństwa, dzięki certyfikacji zgodnej ze standardami ROPS i FOPS.

Zabezpieczenie FOPS, zapewniane przez wyprofilowaną metalową strukturę, gwarantuje maksymalną widoczność ładunku podczas pracy oraz wysoki poziom ochrony operatora i komponentów maszyny w razie przypadkowego upadku przedmiotów lub materiałów.



### System zapobiegający wywracaniu

Wszystkie modele wyposażone są w czujniki zapobiegające wywracaniu, które wbudowane są w tylnej osi. Jest to rozwiązanie, które zapewnia maksymalną stabilność bez wpływu na osiągi maszyny. Dynamiczna stabilność maszyny, zgodnie z normą EN15000, jest w pełni zapewniana przez geometrię wysięgnika, wykres oraz rozłożenie ciężarów.



### Przygotowanie platformy

Na wyposażeniu opcjonalnym eWorker znajduje się przygotowanie do korzystania z platformy (z prowadzeniem z poziomu pulpitu do 2 km/h niezależnie od wysokości platformy). Rozwiązanie to zwiększa poziom zabezpieczeń, aktywnych i pasywnych, które aktywują się, podczas wykonywania prac na wysokości i zapewnia większą wszechstronność maszyny.



### e-Holder i system hamowania

System hamowania składa się z dwóch hamulców z tarczą w kąpielii olejowej, zamontowanych w skrzyni biegów przednich kół oraz jednego elektrohydraulicznego hamulca postojowego negatywnego, uruchomionego ręcznie i automatycznie:

e-holder. Ten drugi zaczyna działać, gdy maszyna zatrzymuje się i wyłącza się, kiedy maszyna uruchamiana jest za pomocą pedału gazu, pomagając operatorowi przy ruszaniu pod górę i uniemożliwiając pojazdowi poruszanie się po zwolnieniu pedału gazu tak, aby uniknąć niechcianych ruchów i zachować kontrolę nad pojazdem.



### Brak emisji zanieczyszczeń

Nowe rozwiązanie opracowane przez firmę Merlo pozwala na całkowite obniżenie poziomu emisji zanieczyszczeń, korzystnie wpływając na bezpieczeństwo operatora i osób pracujących w pobliżu maszyny.

Rozwiązanie to ma wiele zalet, między innymi:

- Możliwość pracy w zamkniętych pomieszczeniach (magazyny, szklarnie itp.)
- Brak ograniczeń w jego stosowaniu na obszarach chronionych ekologicznie (centra historyczne, parki itp.)
- Większa dbałość o środowisko i zdrowie



## Osiągi

Podnośniki eWorker firmy Merlo wyposażone są w 100% elektryczną przekładnię, która może być powiązana z czterema lub dwoma kołami napędowymi.

Rozwiązanie to zapewnia:

- Dużą dokładność i modulację prędkości jazdy
- Dużą moc i moment obrotowy kół
- Łatwą obsługę, która nie ma sobie równych

Rozwiązanie to pozwala na osiągnięcie maksymalnej prędkości 25 km/h, zapewniając milimetrową regulację przemieszczania.



### Trakcja 2WD

Modele 2WD wyposażone są w dwa silniki elektryczne zamontowane bezpośrednio w skrzyni biegów kół przednich, zapewniając przednią trakcję i zmniejszając moc wymaganą do przemieszczania.

**Maksymalna moc 44 kW - 60 KM**

**Maksymalna prędkość: 25 km/h**

Rozwiązanie to zapewnia maksymalną autonomię maszyny; oś tylna może się swobodnie wychylać do 7 stopni, a maksymalny uciąg wynosi 2.000 kg.



### Trakcja 4WD

Modele 4WD, poza dwoma silnikami przednimi, wyposażone są w dodatkowy silnik do trakcji tylnej. Pozwala to na wyładowanie doziemne siły napędowej wszystkich kół, zapewniając tym samym przyczepność w każdej sytuacji, nawet w warunkach terenowych.

**Maksymalna moc 66 kW - 90 KM**

**Maksymalna prędkość: 25 km/h**

Modele 4WD zostały opracowane w celu zapewnienia maksymalnych osiągnięć pod kątem przyczepności w warunkach terenowych; oś tylna może się swobodnie wychylać do 7 stopni, a maksymalny uciąg wynosi 3.000 kg.



## Skreć

Model eWorker skręca wyłącznie na kołach tylnych, w taki sam sposób, w jaki odbywa się to w przypadku wózków widłowych. Wykorzystując duży kąt skreću kół, który sięga 85°, maksymalna przestrzeń potrzebna do kierowania jest naprawdę minimalna: 2.850 mm dla modeli 2WD, 3250 mm dla modeli 4WD. W ten sposób model eWorker zapewni większą sterowność, prędkość wykonywania manewrów i jazdy oraz najlepszy promień skreću w swojej kategorii. Kompaktowa złota rączka!



## Opuszczanie grawitacyjne

To w pełni automatyczne rozwiązanie pozwala na wykorzystanie ciężaru ramienia i ładunku do opuszczania, znacząco ograniczając zapotrzebowanie na moc hydrauliczną, a w konsekwencji zużycie i hałas bez zmniejszania poziomu bezpieczeństwa. Szybsze i płynniejsze ruchy umożliwiają zwiększenie osiągnięć.

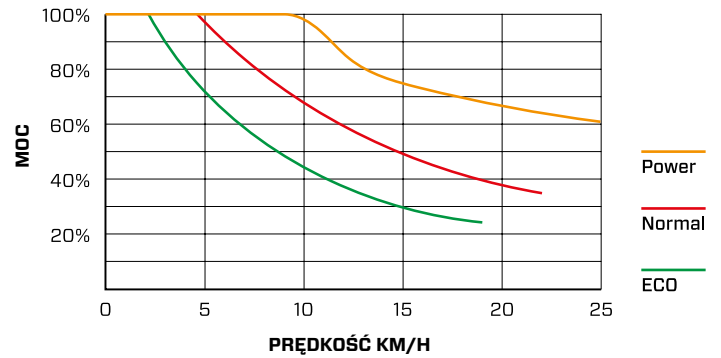


## RRM

Wyjątkowe i opatentowane rozwiązanie. Złącza hydrauliczne zaprojektowane i wyprodukowane przez Merlo zapewniają:

- Szybki montaż i demontaż
- Dużą szczelność złączy
- Dłuższą żywotność komponentów
- Brak ryzyka skręcania przewodów.

KRZYWA PRZYSPESZENIA



## Obsługa przekładni

Przekładnia przewiduje trzy sposoby obsługi uzależnione od wymagań klientów:

**ECO:** maksymalna oszczędność, maksymalnie osiągalna prędkość 19 km/h.

**NORMAL:** normalne warunki pracy, maksymalnie osiągalna prędkość 22 km/h.

**POWER:** dla zapewnienia jak największych osiągnięć i mocy, maksymalnie osiągalna prędkość 25 km/h.



## Hydraulika

Maszyna wyposażona jest w pompę hydrauliczną o zmiennej pojemności (Load Sensing), zasilaną silnikiem elektrycznym i sterowaną joystickiem elektro proporcjonalnym, który jest w stanie zapewnić do trzech jednoczesnych ruchów bez żadnych trudności dla operatora.

- Maksymalne ciśnienie 210 bar.
- Maksymalny przepływ 42 l/min.

System posiada tylne złącze hydrauliczne (dostępne na wyposażeniu opcjonalnym) oraz złącze umieszczone na końcu wysięgnika (dostępne na wyposażeniu seryjnym).



## Homologacja drogowa

Modele eWorker, zarówno w wersji 2WD, jak i 4WD, są jedynymi modelami o takich wymiarach, które mogą otrzymać homologację do ruchu drogowego i z możliwością uzyskania zezwolenia na holowanie przyczep rolniczych.

Aby uzupełnić tę konfigurację, w tylnej części maszyny można zainstalować gniazdo elektryczne do sterowania światłami przyczepy i hakiem holowniczym.

Maksymalny uciąg wynosi 2.000 kg.

## Komfort

Design kabiny został zaprojektowany tak, aby maksymalnie zwiększyć komfort operatora i ułatwić dostęp do miejsca kierowcy. Ponadto o komfort akustyczny i ciepły zadbane w najdrobniejszych szczegółach, dzięki intensywnej pracy badawczej nad rozwiązaniami technicznymi i najbardziej innowacyjnymi materiałami.

Można zdemontować lewą ściankę i szklany dach kabiny w celu zmaksymalizowania wentylacji w miesiącach letnich. Duża przednia szyba, szyby boczne oraz tylna szyba zapewniają doskonałą jasność wnętrza.

Okno otwiera się na 180° z możliwością zablokowania w pozycji „całkowicie otwartej”, aby ułatwić dostęp i szybkie wejście i wyjście, maszyna posiada tylko jeden stopień.



### Interfejs użytkownika i pojemnościowy joystick

Wysoce ergonomiczne sterowniki, przechylna kierownica, regulowany podłokietnik i uproszczony interfejs użytkownika zmniejszają zmęczenie operatora i ułatwiają jego pracę.

Joystick elektro proporcjonalny pojemnościowy wykrywa obecność operatora za pomocą czujnika, bez konieczności wciskania klawisza „czuwaka”, co dodatkowo umożliwia obsługę:

- Wyboru kierunku jazdy
- Pomocniczych funkcji hydraulicznych
- 4 ruchów hydraulicznych wysięgnika

W innych modelach gamy dostępny jest jako wyposażenie seryjne lub opcjonalne.



### Stanowisko pracy

W 100% elektryczne rozwiązanie pozwala na radykalne zmniejszenie emisji hałasu przez maszynę oraz drgań, które są normalnie przenoszone na operatora przez silnik spalinowy. Pozwala to na stworzenie optymalnego stanowiska pracy dla operatora zmniejszając jego zmęczenie oraz ryzyko wystąpienia chorób zawodowych.



### Ogrzewanie

Aby zapewnić jak najwyższy komfort pracy, eWorker może zostać wyposażony w układ elektrycznego ogrzewania w celu utrzymania i zapewnienia odpowiednich temperatur nawet podczas pracy w chłodnych pomieszczeniach lub w bardzo zimnym klimacie. Ponadto przednia szyba jest ogrzewana, gdzie niewielki opornik elektryczny zapobiega jej zaparowaniu przy dużej wilgotności, zapewniając widoczność ładunku i pola manewrowego.



### Wyświetlacz

Gama eWorker wyposażona jest w cyfrowy wyświetlacz opracowany w celu szybkiego przekazywania użytkownikowi wszystkich informacji potrzebnych do prowadzenia pojazdu oraz informowania go o stanie naładowania akumulatorów. Ponadto pozwala na ustawienie prawidłowego trybu działania: ECO, NORMAL i POWER.



### Oświetlenie

W konfiguracji standardowej gama eWorker wyposażona jest w 4 światła LED zamontowane na dachu kabiny. Pozwalają one na odpowiednie oświetlenie obszaru pracy, co zapewnia bezpieczną i łatwą pracę nawet w słabo oświetlonym otoczeniu i na zewnątrz w porze nocnej.

Jako wyposażenie opcjonalne dostępne są światła drogowe (przednie i tylne) oraz oświetlenie tablicy rejestracyjnej zgodne z homologacjami do ruchu drogowego.



### Niezależna amortyzacja wysięgnika teleskopowego B.S.S.

Jako wyposażenie opcjonalne dostępna jest niezależna aktywna amortyzacja wysięgnika teleskopowego B.S.S., która chroni ładunek podczas przenoszenia i zachowuje wysoki komfort jazdy na nierównych terenach. Zawieszenie jest dezaktywowane automatycznie przy zmniejszonej prędkości (poniżej 3 km/h), oferując maksymalną precyzję i moc wysięgnika.



### Hałaśliwość

Wykorzystując cichą pracę przekładni elektrycznej, brak drgań powodowanych pracą silnika spalinowego oraz stosując system wygłuszający w kabinie, model eWorker jest w stanie zaoferować miejsce pracy, które nie ma sobie równych pod względem komfortu i ciszy!

Dodatkowo poziom hałasu na zewnątrz maszyny jest ograniczony do 64 dBA, co ułatwia komunikację między kierowcą a osobami pracującymi w pobliżu maszyny, ograniczając oddziaływanie akustyczne na placu budowy i w stodołach.

## Wydajność

Energia niezbędna do zasilania przekładni i ruchów hydraulicznych maszyny jest magazynowana w akumulatorze wykonanym standardowo z roztworów kwasowo-ołowiowych, jako wyposażenie opcjonalne możliwe będzie również rozwiązanie litowe, zamontowane po prawej stronie maszyny w obniżonej pozycji.

Rozwiązanie to maksymalnie ułatwia dostęp w celu przeprowadzania konserwacji, ułatwia wymianę akumulatorów i zwiększa ergonomię procesu ładowania.



8h



## Żywotność akumulatorów

Akumulator jest wymiarowany tak, aby zapewnić wysoką autonomię, która wynosi około 8 godzin oraz czas ładowania między 8 a 9 godzin. Pozwala to eWorker na nieprzerwaną pracę podczas całego cyklu roboczego, zapewniając tym samym wysokie osiągi i znaczną wydajność.





### Wymiana akumulatorów

Dla klientów, którzy muszą pracować przez cały dzień, eWorker został zaprojektowany tak, aby dać możliwość wymiany akumulatora, eliminując tym samym czas oczekiwania na ładowanie.

Praktyczny system szybkiego odłączania, który umożliwia demontaż rozładowanego akumulatora i jego wymianę w mniej niż 5 minut.

Dostęp w celu demontażu znajduje się po prawej stronie ramy maszyny.



### Karetka Merlo

Karetka maszyn Merlo została zaprojektowana tak, aby zapewnić rekordowe osiągi przy zastosowaniu każdego osprzętu, bez wpływu na lekkość, która jest niezbędna do zagwarantowania wyjątkowego udźwigu.

Ponadto maksymalna rotacja pozwala na doskonały załadunek i rozładunek materiału za pomocą łopaty.

Standardowe we wszystkich modelach urządzenie tac-lock zapewnia maksymalny komfort obsługi poprzez umożliwienie hydraulicznego blokowania narzędzi z kabiny.

### Hamowanie rekuperacyjne

Aby maksymalnie zwiększyć wydajność maszyny oraz odzyskać całą dostępną energię, eWorker wyposażony jest w urządzenie mające na celu odzyskiwanie energii z hamowania.

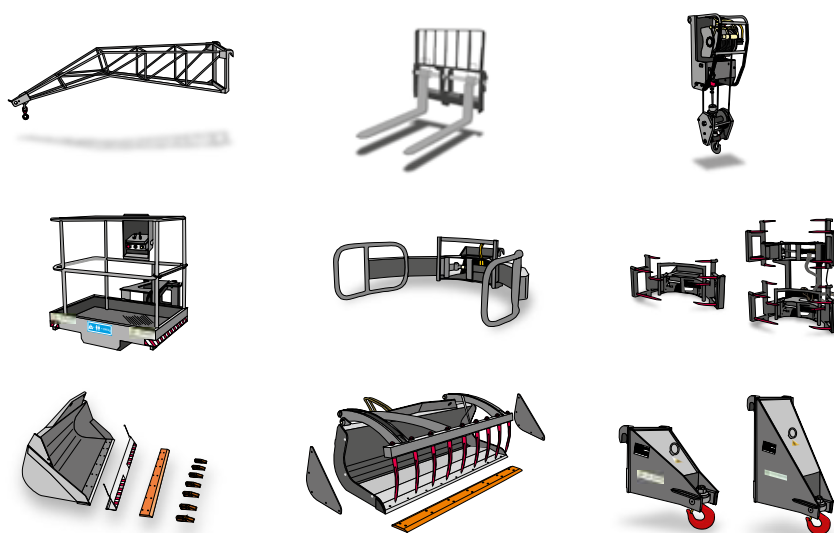
System hamowania rekuperacyjnego, w odróżnieniu od tradycyjnego systemu hamowania dynamicznego, zamienia energię kinetyczną maszyny w energię elektryczną, która następnie magazynowana jest w akumulatorach. W ten sposób uzyskuje się spowolnienie maszyny z jednoczesnym wytwarzaniem energii elektrycznej dostępnej natychmiast do ponownego ruszenia.



## Osprzęt

Osprzęty, zaprojektowane i wyprodukowane w zakładach Grupy Merlo, są prawdziwym narzędziem operacyjnym podnośników teleskopowych Merlo. Zostały one opracowane dla podniesienia wydajności i zwiększenia wszechstronności maszyny w różnych warunkach roboczych.

Opatentowany system rozpoznawania osprzętu i skuteczna blokada hydrauliczna tac-lock pozwalają na szybką zmianę osprzętu i automatyczną konfigurację parametrów działania, mając na uwadze bezpieczeństwo.



## Wsparcie i części zamienne

Osoby kupujące maszynę Merlo, wybierają produkt, który spełnia najwyższe standardy jakości, niezawodności i innowacyjności.

Klient może liczyć na doskonałe usługi serwisowe i konserwacyjne, oferowane przez naszą sieć Merlo Service, oraz na oryginalne części zamienne, podlegające stałej i rygorystycznej kontroli jakości.

Skrupulatna i okresowa konserwacja, wraz z zastosowaniem oryginalnych części zamiennych, pozwoli Wszemu podnośnikowi teleskopowemu zachować niezmienny poziom swoich osiągnięć.



## MerloMobility

Gama podnośników Merlo oferuje możliwość korzystania z wyjątkowej technologii, aby zapewnić jeszcze bardziej inteligentne i połączone systemy teleskopowe. Klient, za pomocą systemu łączności MerloMobility 4.0 może w zintegrowany sposób wykorzystywać informacje dotyczące maszyn, które zostały przesłane do portalu.

MerloMobility to elastyczne narzędzie, które pozwala na optymalizację operacyjnego monitorowania swoich maszyn w różnych obszarach działalności.



# Specyfikacja techniczna

MODEL	EW25.5-60	EW25.5-90
<b>Osiągi</b>		
Masa całkowita na pusto (kg)	4.950	4.950
Maksymalny udźwig (kg)	2.500	2.500
Wysokość podnoszenia (m)	4,8	4,8
Maksymalny zasięg (m)	2,6	2,6
Udźwig przy maksymalnej wysokości (kg)	1.500	1.500
Udźwig przy maksymalnym zasięgu (kg)	900	900
Wysokość przy maksymalnym udźwigu (m)	3,4	3,4
Zasięg przy maksymalnym udźwigu (m)	1,15	1,15
Sekcje ramienia	2	2

## Napęd

Silnik	Elektryczne	Elektryczne
Akumulator (rodzaj i V)	Kwasowo-ołowiowy - 48V	Kwasowo-ołowiowy - 48V
Udźwig nominalny	960 Ah	960 Ah
Emisje	Brak emisji	Brak emisji
Maks. moc (kW/KM)	44/60	66/90
Maksymalna prędkość (km/h)	25	25
Napęd	2WD	4WD
Autonomia (godziny)	8	8
Czas ładowania przy 220 V (godziny)	9	9
Napięcie ładowania	220 V / 400 V	220 V / 400 V
Ładowarka	Tak	Tak

## Hydraulika

Pompa hydrauliczna	Load Sensing	Load Sensing
Przepływ/ciśnienie (l/min - bar)	42/210	42/210
Wyjście hydrauliczne na końcu wysięgnika	Tak	Tak
Tylne wyjścia hydrauliczne	Wyposażenie opcjonalne	Wyposażenie opcjonalne

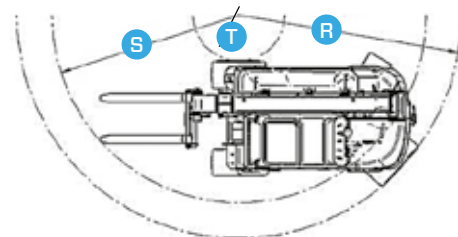
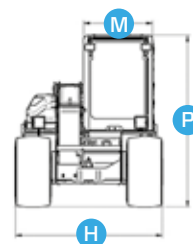
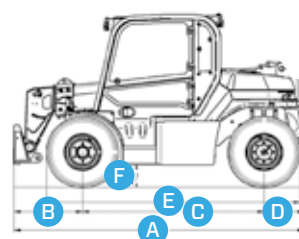
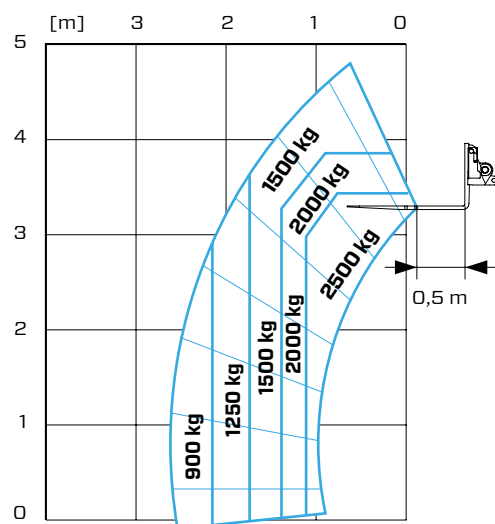
## Kabina

Kabina zamknięta	Wyposażenie opcjonalne	Wyposażenie opcjonalne
Kabina FOPS LIV I - ROPS	Tak	Tak
Sterowanie funkcjami hydraulicznymi	Joystick elektroproporcjonalny	Joystick elektroproporcjonalny
Zmiana kierunku jazdy	Pod kierownicą i w joysticku	Pod kierownicą i w joysticku

## Konfiguracja

Szybka wymiana akumulatorów	Tak	Tak
Tac-lock - hydrauliczna blokada osprzętu	Tak	Tak
Światła robocze na kabinie	Tak	Tak
Para wideł uchylnych	Tak	Tak
Niezależna amortyzacja wysięgnika teleskopowego B.S.S.	Wyposażenie opcjonalne	Wyposażenie opcjonalne
Dwa koła kierunkowe	Tylne	Tylne
Opony standardowe przednie	10,0/75-15,3	10,0/75-15,3
Opony standardowe tylne	10,0/75-15,3	10,0/75-15,3
Opony optional	7,5R15	7,5R15 31x15,5-15
Hamulce maszyny	Przednie w kąpielii olejowej	Przednie w kąpielii olejowej
Automatyczny hamulec postojowy	Tak	Tak
Przygotowanie platformy	Wyposażenie opcjonalne	Wyposażenie opcjonalne
Homologacja europejska na ciągnik rolniczy	Wyposażenie opcjonalne	Wyposażenie opcjonalne

EW25.5



WYMIARY	EW25.5-60	EW25.5-90
<b>A (mm)</b>	3.320	3.320
<b>B (mm)</b>	765	765
<b>C (mm)</b>	2.100	2.100
<b>D (mm)</b>	455	455
<b>E (mm)</b>	2.940	2.940
<b>F (mm)</b>	230	230
<b>H (mm)</b>	1.540	1.540
<b>M (mm)</b>	770	770
<b>P (mm)</b>	1.975	1.975
<b>R (mm)</b>	2.850	3.250
<b>S (mm)</b>	2.230	2.700
<b>T (mm)</b>	0	670

**Wasz dealer Merlo**

A large, empty rectangular box with a thin black border, intended for listing Merlo dealers.

**MERLO S.P.A.**

Via Nazionale, 9 - 12010 S. Defendente di Cervasca (CN) Italia  
Tel. +39 0171 614111 - Fax +39 0171 684101  
[www.merlo.com](http://www.merlo.com) - [info@merlo.com](mailto:info@merlo.com)

