

TRT 80
ROUGH TERRAIN
CRANE



TRT 80



- 80 t udźwig
- 42,1 m maks. długość wysięgnika
- 45 m maks. wysokość wysięgnika głównego
- Dodatkowa przedłużka
- 2-segmentowa 8+7m
- 59,5 m maks. wysokość wysięgnika z przedłużką



TRT 80



3 tryby teleskopu wysięgnika



Wbudowana platforma telematyczna

Szeroki wybór opcji:

- przedłużka 2-segmentowa 8+7 m oraz pojedynczy krążek
- Wciągarki pomocnicze
- Do 4 kamer zintegrowanych na wyświetlaczu w kabinie
- Zdalne sterowanie radiowe

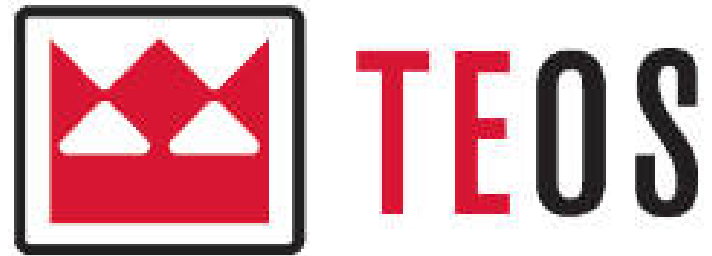


System operacyjny

Komfortowa i odchylana kabina
Konfigurowalne joysticki elektroproporcjonalne

Modułowa przeciwwaga

Udoskonalona konstrukcja silnika



Nowy system operacyjny z lepszym przepływem danych, łatwiejszym dostępem, dla bardziej efektywnej pracy.



Film:

<https://youtu.be/DJpDbJ74dUM>



MAXIMUM VISIBILITY

10" PEŁNOKOLOROWY EKRAŃ DOTYKOWY

- 10" pełnokolorowy ekran dotykowy
- czytelne i intuicyjne ikony
- antyrefleksyjne czarne tło poprawia widoczność i zmniejsza zmęczenie oczu



DIAGNOSTICS MENU

MENU DIAGNOSTYCZNE

- zwiększone bezpieczeństwo: komunikaty błędów i ostrzeżenia są w zasięgu wzroku
- menu dedykowane do diagnostyki: natychmiastowa informacja o stanie pracy żurawia, głównych podzespołów i czujników.



INTUITIVE NAVIGATION

INTUICYJNA NAWIGACJA

- stworzona w oparciu o liczne opinie klientów
- dostęp do informacji jest prosty i szybki
- główne i najczęściej używane funkcje są dostępne natychmiast
- intuicyjne elementy sterujące: krótki czas szkolenia nowych operatorów.



OPTIONALS INCLUDED

WBUDOWANE OPCJE

- dostęp do opcjonalnych kamer na wyświetlaczu głównym
- opcjonalne zdalne sterowanie radiowe oraz platforma T-LINK mogą być również obsługiwane na wyświetlaczu głównym.

TEOS System Operacyjny

Menu główne



KONFIGUROWALNE JOYSTICKI ELEKTROPROPORCJONALNE

- **ELEKTROPROPORCJONALNE STEROWANIE**
- **DOSTOSOWANIE DO WŁASNYCH POTRZEB**
Operator może konfigurować przyciski i precyzyjnie dostroić czułość wszystkich ruchów żurawia - płynniejszą lub szybszą reakcję - według własnych preferencji.
- **MOŻLIWOŚĆ ZAPISANIA WIELU INDYWIDUALNYCH KONFIGURACJI**
Każdy operator może łatwo wprowadzić własne ustawienia na początku swojej zmiany.

WYGODNA I ODCHYLANA KABINA

- **WYGODA**
Ergonomiczny, regulowany fotel
Wbudowany układ ogrzewania i chłodzenia
Głośnik stereo
- **WIDOCZNOŚĆ**
Duże, przeszklone powierzchnie
Odchylenie do 17°



3 TRYBY TELESKOPU WYSIĘGNIKA

3 różne tryby wysuwu wysięgnika, aby sprostać wszystkim potrzebom



Tryb I: stateczność

Zoptymalizowany dla najlepszej wydajności na dłuższym promieniu

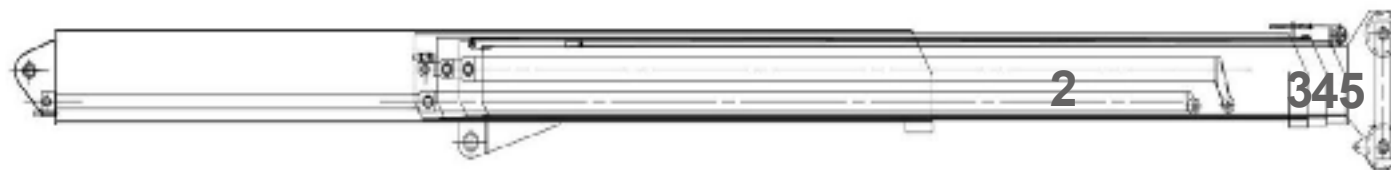
Najpierw sekcje 3-4-5,
następnie sekcja 2



Tryb II: siła

Zoptymalizowany dla najlepszej wydajności na krótkim promieniu

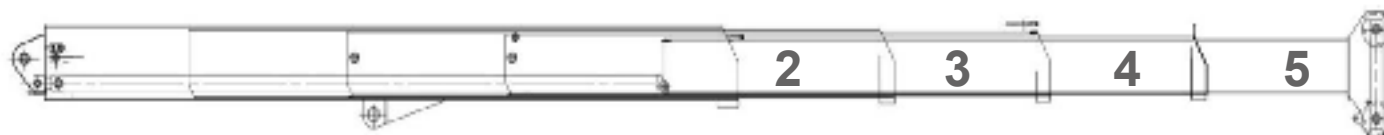
Najpierw sekcja 2,
następnie sekcje 3-4-5



Tryb III: proporcjonalny

W pełni proporcjonalny

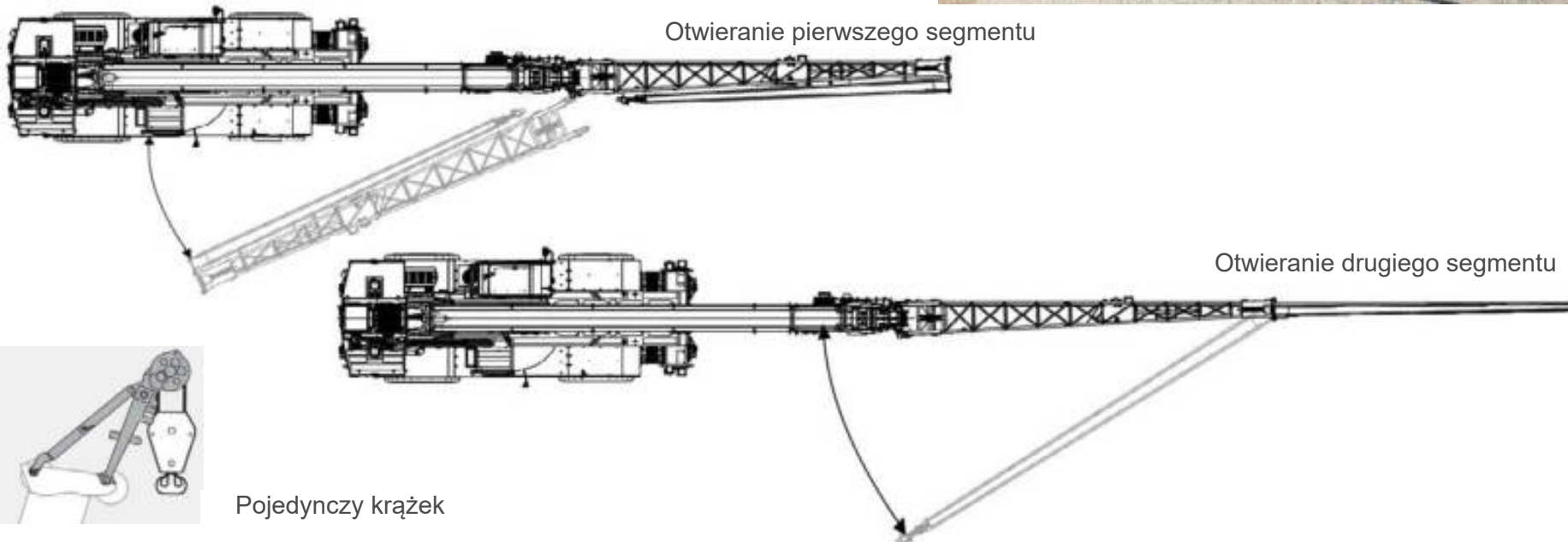
Sekcje 2-3-4-5 jednocześnie,
z proporcjonalnym wysunięciem



OPCJONALNA 2-SEGMENTOWA PRZEDŁUŻKA I POJEDYNCZY KRĄŻEK

Kratownica główna o dł. 8m oraz dodatkowy składany segment o dł. 7m: długość całkowita 15 m.

Przedłużki przechowywane są na boku żurawia.
Mocowanie do głównego wysięgnika jest bardzo proste.
Pojedynczy krążek jest również dostępny.

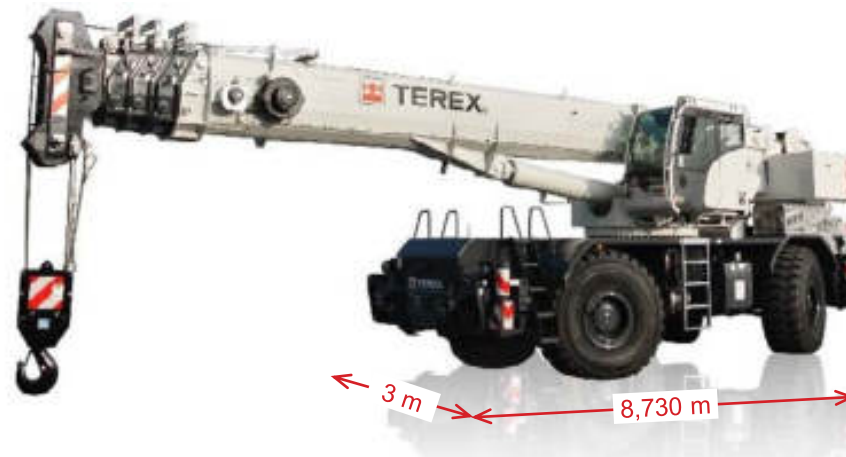


ŁATWY W OBSŁUDZE

KOMPAKTOWY: ZALEDWIE 3 m SZEROKOŚCI

Łatwy transport - redukcja kosztów

Zmieści się nawet w najmniejszych przestrzeniach



4 TRYBY JAZDY

Pełna zwrotność na placu robót



2 wheel-front



2 wheel-rear



4 wheel-concentric



4 wheel-grab

ŁATWY W OBSŁUDZE

OPCJONALNA MODUŁOWA PRZECIWWAGA

Przeciwwaga składa się z odłączanych segmentów. W ten sposób zmniejszono całkowitą masę żurawia, aby ułatwić jego transport lub pracę w miejscach z ograniczeniem masy pojazdu (masa całkowita 49000 kg zostaje zredukowana do 44500 kg).

Żuraw może pracować w obu konfiguracjach:

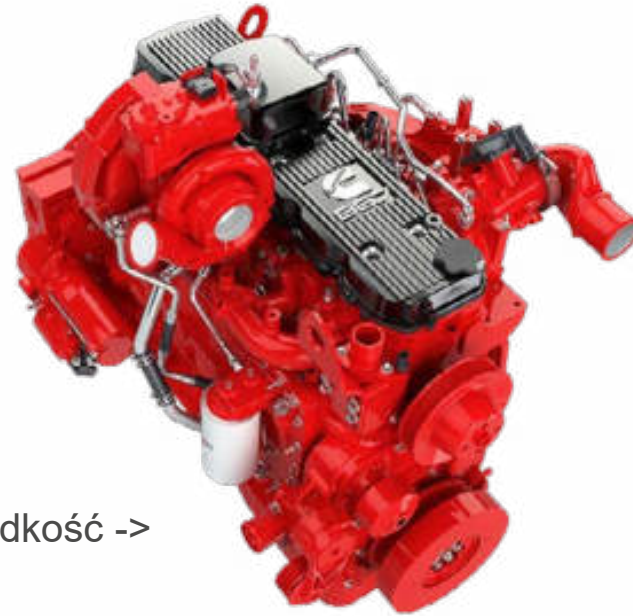
- Lekka przeciwwaga (z dedykowaną tabelą udźwigu):
3500 kg
- Pełna przeciwwaga: 3500 kg + 2 x 2250 kg



DUŻA MOC, NISKIE ZUŻYCIE PALIWA DZIĘKI ULEPSZONEJ KONSTRUKCJI SILNIKA

SILNIK CUMMINS QSB6.7 NORMA TIER 4 FINAL/STAGE V

- Cummins QSB6.7 Tier 4 Final/Stage V 6-cylindrowy
- doskonałe osiągi w zakresie prędkości i podnoszenia
- nowy system anti-stall precyzyjnie kontroluje moc i prędkość -> najniższe zużycie paliwa.



TRYB EKO (ECOMODE): OGRANICZONE ZUŻYCIE PALIWA

Automatyczna przepustnica silnika optymalizuje moc podczas pracy i postoju żurawia -> niższe zużycie paliwa.

ŚWIATŁA LED

Światła LED o niskim zużyciu energii: reflektory i światła robocze



DO 4 KAMER dla lepszej widoczności

Tył - wciągarka - bok

Kamery zintegrowane na głównym wyświetlaczu



ZDALNE STEROWANIE RADIOWE

Umożliwia zdalne sterowanie głównymi ruchami żurawia i silnikiem:

- Obrót żurawia
- Podnoszenie
- Wysuwanie sekcji wysięgnika
- Wciągarki
- Moc silnika



WCIĄGARKA POMOCNICZA

Osiągi są takie same jak w przypadku głównej wciągarki





PLATFORMA TELEMATYCZNA T-LINK

Zdalna kontrola nad flotą maszyn w dowolnym czasie i z dowolnego miejsca za pośrednictwem Internetu:

wyższa wydajność, niższe koszty.

Szeroki zakres danych dostępnych w czasie rzeczywistym oraz rozmaite analizy umożliwiają optymalizację funkcjonowania floty.

Oszczędności i wzrost wydajności

We wszystkich zastosowaniach.

Lepsze zarządzanie konserwacją i serwisem

Zdalny monitoring dostarcza krytyczne dane eksploatacyjne pojazdu i statystyki. Konserwacja jest planowana bardziej efektywnie, a problemy natychmiast rozwiązywane, dzięki szybkiemu wsparciu.

Nadzór nad flotą

Dzięki funkcji Geofence każda pozycja żurawia jest monitorowana, a właściciel jest powiadamiany, gdy żuraw opuści ustaloną strefę.

Sprawne zarządzanie maszynami, statystyki i dane w czasie rzeczywistym

Szeroki zakres danych operacyjnych w czasie rzeczywistym oraz kodów usterek jest rejestrowany w celu oceny funkcjonowania floty. Sekcja Rejestratora danych maszyny gromadzi szczegółowe informacje o maszynie, np.: godziny pracy, statystyki podnoszenia ładunków, historię alarmów.

T-Link można doinstalować w maszynach, które go nie posiadają.

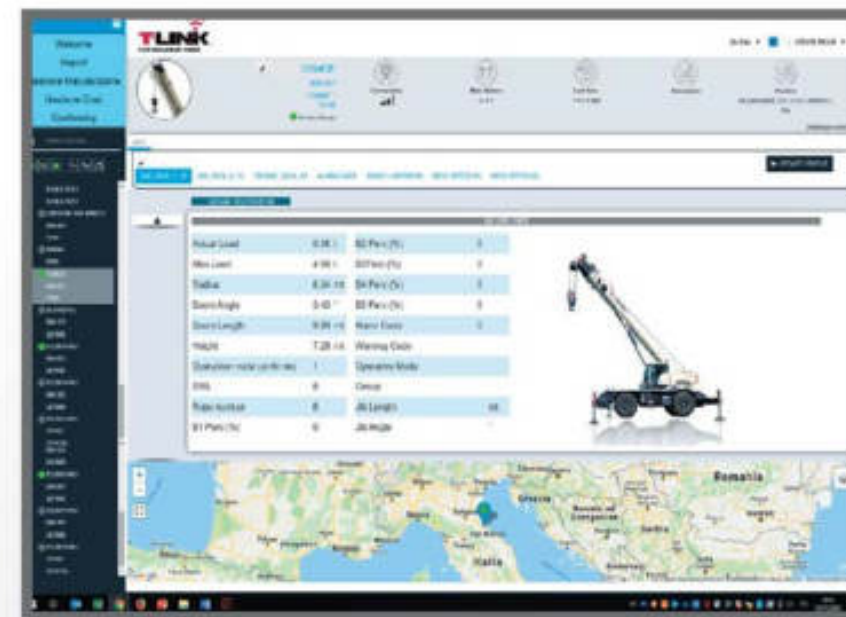


Tabela udźwigu. Tryb 3 (proporcjonalny)

Mode 3:

Proportional · Proportionnalité · Proportional · Proporzionalità ·
 Proporcional · Proporcional · Пропорциональное

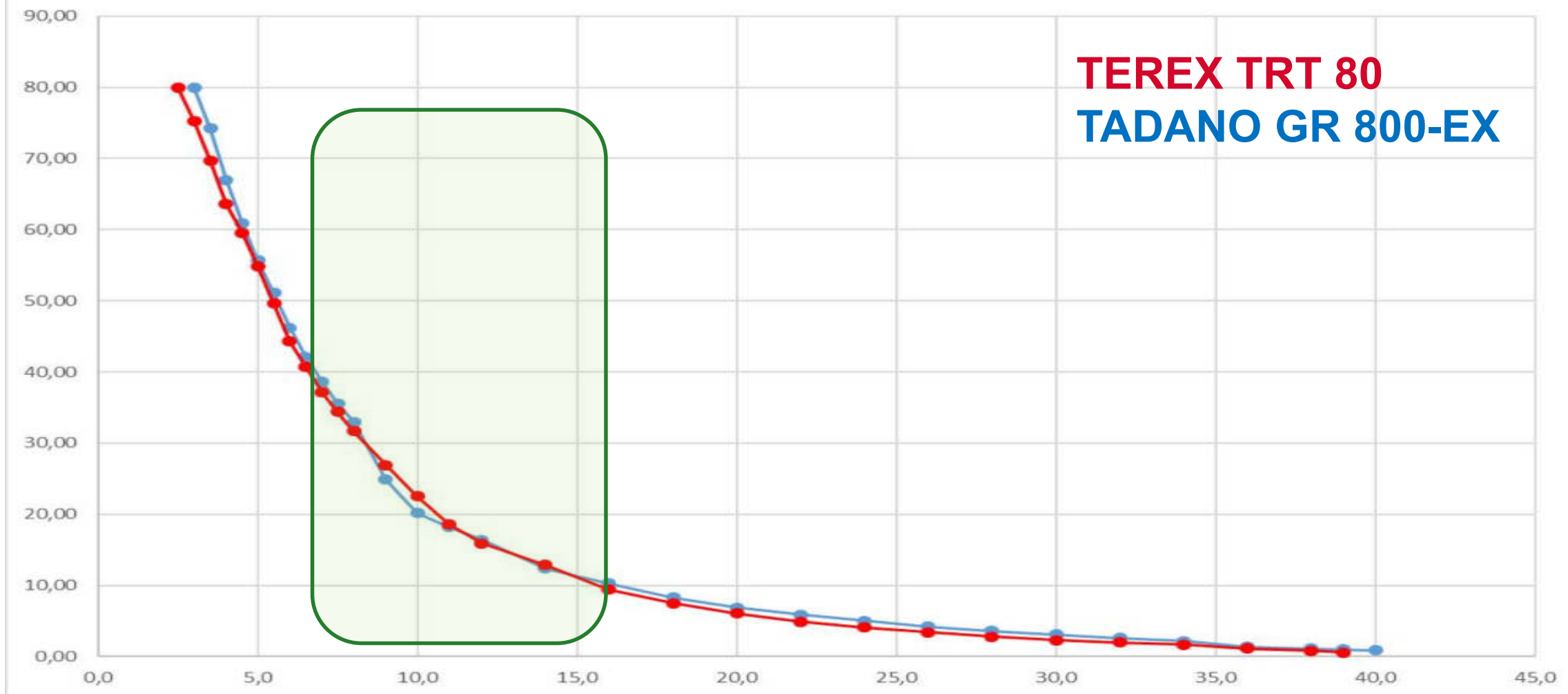


		8 t		7,60 m x 8,00 m		360°		EUROPEAN STANDARD EN 13000				
	11,2 m	14,3 m	17,3 m	20,4 m	23,5 m	26,6 m	29,7 m	32,8 m	35,9 m	39,0 m	42,1 m	
m	t	t	t	t	t	t	t	t	t	t	t	m
2,5	80,00	27,50	26,10	-	-	-	-	-	-	-	-	2,5
3,0	75,30	28,50	26,60	25,20	-	-	-	-	-	-	-	3,0
3,5	69,70	29,60	27,40	25,80	24,90	-	-	-	-	-	-	3,5
4,0	63,60	30,60	28,20	26,50	25,10	24,10	-	-	-	-	-	4,0
4,5	60,10	32,30	29,20	27,20	25,70	24,60	22,90	-	-	-	-	4,5
5,0	54,90	33,90	30,20	28,20	25,50	23,20	21,50	-	-	-	-	5,0
6,0	44,30	39,60	33,60	26,10	23,00	20,80	19,30	18,10	17,20	-	-	6,0
7,0	37,10	36,40	35,60	23,90	20,90	18,90	17,40	16,30	15,50	14,70	-	7,0
8,0	29,90	30,30	31,70	21,90	19,10	17,20	15,90	14,90	14,00	13,40	10,20	8,0
9,0	-	26,10	26,90	20,30	17,60	15,80	14,60	13,60	12,80	12,20	10,00	9,0
10,0	-	22,20	22,40	18,90	16,30	14,60	13,40	12,50	11,80	11,20	9,80	10,0
11,0	-	18,50	18,60	17,70	15,20	13,60	12,40	11,60	10,90	10,30	9,00	11,0
12,0	-	-	15,80	16,00	14,20	12,70	11,60	10,70	10,10	9,50	8,30	12,0
13,0	-	-	13,60	13,70	13,30	11,80	10,80	10,00	9,30	8,80	7,70	13,0
14,0	-	-	11,90	12,00	12,10	11,10	10,10	9,30	8,70	8,20	7,10	14,0
15,0	-	-	-	10,60	10,60	10,40	9,40	8,70	8,10	7,70	6,60	15,0
16,0	-	-	-	9,30	9,40	9,50	8,90	8,20	7,60	7,10	6,10	16,0
17,0	-	-	-	8,30	8,40	8,40	8,40	7,70	7,00	6,60	5,70	17,0
18,0	-	-	-	7,30	7,40	7,50	7,50	7,10	6,60	6,20	5,40	18,0
19,0	-	-	-	-	6,70	6,70	6,70	6,70	6,20	5,80	5,10	19,0
20,0	-	-	-	-	6,00	6,10	6,00	6,10	5,90	5,50	4,80	20,0
21,0	-	-	-	-	5,30	5,30	5,40	5,40	5,50	5,20	4,50	21,0
22,0	-	-	-	-	-	4,80	4,90	4,90	5,00	4,90	4,20	22,0
23,0	-	-	-	-	-	4,50	4,40	4,40	4,50	4,50	4,00	23,0
24,0	-	-	-	-	-	3,90	4,00	4,00	4,00	4,10	3,80	24,0
25,0	-	-	-	-	-	-	3,60	3,60	3,70	3,70	3,60	25,0
26,0	-	-	-	-	-	-	3,30	3,30	3,30	3,30	3,40	26,0
27,0	-	-	-	-	-	-	2,90	3,00	3,00	3,00	3,10	27,0
28,0	-	-	-	-	-	-	-	2,70	2,70	2,70	2,80	28,0
29,0	-	-	-	-	-	-	-	2,40	2,40	2,50	2,50	29,0
30,0	-	-	-	-	-	-	-	2,10	2,10	2,10	2,30	30,0
31,0	-	-	-	-	-	-	-	-	1,90	2,00	2,00	31,0
32,0	-	-	-	-	-	-	-	-	1,70	1,70	1,80	32,0
33,0	-	-	-	-	-	-	-	-	1,50	1,50	1,70	33,0
34,0	-	-	-	-	-	-	-	-	-	1,30	1,50	34,0
35,0	-	-	-	-	-	-	-	-	-	1,20	1,30	35,0
36,0	-	-	-	-	-	-	-	-	-	0,90	1,10	36,0
37,0	-	-	-	-	-	-	-	-	-	-	0,90	37,0
38,0	-	-	-	-	-	-	-	-	-	-	0,80	38,0
39,0	-	-	-	-	-	-	-	-	-	-	0,60	39,0

NOWY TRT 80



TRT 80 Vs GR800-EX



Podstawowe dane techniczne NEW TRT 80

		TEREX QUADSTAR 1075L	TEREX RT 1080L	TEREX TRT 80	TADANO GR-800EX
Udźwig dla 2,5 m	t		80	80	
Udźwig dla 3 m	t	75	75	75	80
Maks. długość wysięgnika	m	41,8	42,1	42,1	47
Maks. wys. wysięgnika	m	45	45	45	50
Maks. wys. z przedłużką	m	56	58,5	58,5	67
Maks. szerokość	m	3,00	3,00	3,00	3,31
Maks. wysokość	m	3,78	3,87	3,87	3,8
Maks. długość	m	13,26	13,42	13,42	14,38
Masa (z hakiem 80t)	t	47,35	47,80	49,75	52,19
Ciężar transportowy	t	46,60	47,05	44,50	41,54
Wysięgnik teleskopowy		Pełna moc 5 sekcji	Pełna moc 5 sekcji	Pełna moc 5 sekcji	Pełna moc 5 sekcji
Tryby wysięgnika		1	2	3	2
Długość przedłużki	m	8m chowany; 14m niechowany; 20m niechowany	8m chowany; 14m niechowany	8m chowany; 15m chowany	10,1 / 17,7
Pochylenie przedłużki	°	0 / 20	0 / 20	0 / 20 / 40	3,5 / 25 / 45
Tryb jazdy		3: przód, krab, koncentryczny	3: przód, krab, koncentryczny	4: przód, tryb, krab, koncentryczny	4: przód, tryb, krab, koncentryczny
Opony		23,5 / 26,5	23,5 / 26,5	23,5 / 26,5	29.5-25
Maks. wysunięcie podpory	m	8,0	8,0	8,0	7,3
Odległość podpory (L)	m	7,6	7,6	7,6	7,33
Przeciwwaga	t	8,9	8,9	8,9	9,8
Typ przeciwwagi		Stała	Stała	Stała / Zdejmowana	Stała
Silnik		CUMMINS, 6-cylindrowy, prędkość jazdy 31 km/h	CUMMINS, 6-cylindrowy, prędkość jazdy 31 km/h	CUMMINS, 6-cylindrowy, prędkość jazdy 31 km/h	Mitsubishi 6M60-TLU3R, 6-cylindrowy, prędkość jazdy 36 km/h
Moc silnika	kW	1: 164 przy 2200 1/min - 2: 168 przy 2200 1/min	1: 164 przy 2200 1/min - 2: 168 przy 2200 1/min	1: 164 przy 2200 1/min - 2: 168 przy 2200 1/min	1: 200 @ 2600 1/min
Moment obrotowy silnika	Nm	1: 945 przy 1500 2: 1186 przy 1300	1: 945 przy 1500 2: 1186 przy 1300	1: 945 przy 1500 2: 1186 przy 1300	785 przy 1400
Tryb Eko		TAK	TAK	TAK	TAK
Powolne zatrzymanie		TAK	TAK	TAK	TAK
Układ sterowania		TERA	TERA	TEOS	AML-C
Telematyka			T-Link	T-Link	Hello Net
Joysticki			Elektroproporcjonalne Konfigurowalne	Elektroproporcjonalne Konfigurowalne	
Opcje			4 kamery; Sterowanie radio.; telemat. T Link	4 kamery; Sterowanie radiowe; T Link	Wskaźnik prędkości wiatru

NEW TRT 80 Unikalne cechy oferty



TEREX OPERATING SYSTEM FOR ROUGH TERRAIN CRANES

Improved information flow and accessibility to increase operating efficiency.



MAXIMUM
VISIBILITY



INTUITIVE
NAVIGATION



DIAGNOSTICS
MENU



OPTIONS
INCLUDED

3 TRYBY TELESKOPU WYSIĘGNIKA



Mode I: stability

First sections 3-4-5, then section 2



Mode II: strength

First section 2, then sections 3-4-5



Mode III: proportional

Sections 2-3-4-5 at same time with proportional extension



ZDALNE STEROWANIE RADIOWE

Umożliwia zdalne sterowanie głównymi ruchami żurawia i silnikiem:
Obrót żurawia, Podnoszenie, Wysuwanie sekcji wysięgnika,
Wciągarki, Moc silnika

NEW TRT 80 Unikalne cechy oferty



OPCJONALNA PLATFORMA TELEMATYCZNA T-LINK

Zdalna kontrola nad flotą maszyn w dowolnym czasie i z dowolnego miejsca za pośrednictwem Internetu: **wyższa wydajność, niższe koszty.**

Szeroki zakres danych dostępnych w czasie rzeczywistym oraz rozmaite analizy umożliwiają optymalizację funkcjonowania floty.

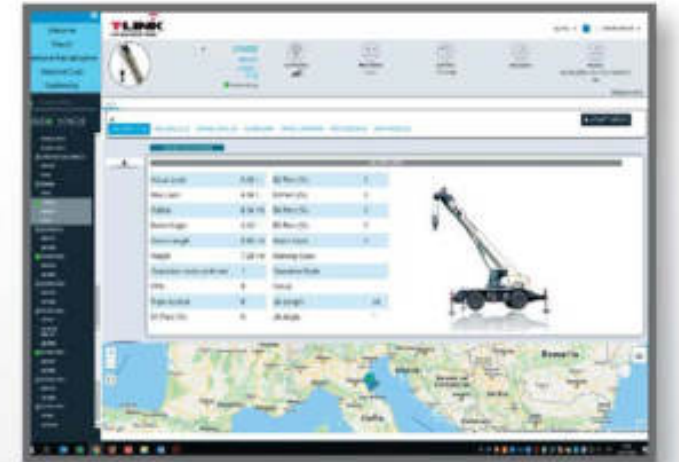
- **Oszczędności i wzrost wydajności**
- **Lepsze zarządzanie konserwacją i serwisem**
- **Nadzór nad flotą**
- **Ulepszone zarządzanie maszynami, statystyki i dane w czasie rzeczywistym**

WYGODNA I ODCHYLANA KABINA

Ergonomiczny, regulowany fotel, wbudowany układ ogrzewania i chłodzenia. Głośnik stereo.

Duża powierzchnia szyb.

Odchylenie do 17°



NEW TRT 80 Unikalne cechy oferty

Do 4 KAMER dla lepszej widoczności

Tył - wciągarka - bok

Kamery zintegrowane na głównym wyświetlaczu



KONFIGURACJA UKŁADU STEROWANIA, ELEKTROPROPORCJONALNE JOYSTICKI

Operator może konfigurować przyciski i precyzyjnie dostroić czułość wszystkich ruchów żurawia - płynniejszą lub szybszą reakcję - według własnych preferencji. MOŻLIWOŚĆ ZAPISANIA WIELU INDYWIDUALNYCH KONFIGURACJI. Każdy operator może łatwo wprowadzić własne ustawienia na początku swojej zmiany.

MODUŁOWA PRZECIWWAGA (opcja)

Przeciwwaga składa się z odłączanych sekcji. W ten sposób zmniejszono całkowitą masę żurawia, aby ułatwić jego transport lub pracę w miejscach z ograniczeniem masy pojazdu (masa całkowita 49000 kg zostaje zredukowana do 44500 kg).

Żuraw może pracować w obu konfiguracjach: – Lekka przeciwwaga (z dedykowaną tabelą udźwigu): 3500 kg,

– Pełna przeciwwaga: 3500 kg + 2 x 2250 kg

QUADSTAR 1075L oraz RT 1080L

Na początku 2014 roku wprowadziliśmy na rynek linię produktów QUADSTAR, aby wyprzedzić naszych głównych konkurentów. W tym czasie byliśmy liderem na rynku RT w Rosji.

W zakresie udźwigu 50 - 65 oraz 65 - 75 ton naszym głównym konkurentem w skali światowej był Grove.

W tym okresie sprzedaliśmy wiele powyższych żurawi w różnych krajach i wygraliśmy z naszymi konkurentami, dzięki nowej konstrukcji maszyn z całkowicie nową kabiną, elektrycznemu proporcjonalnemu joystickowi z możliwością konfiguracji, kompaktowym wymiarom i konkurencyjnej w tym czasie tabeli udźwigu.

Ten sukces nie pozostał niezauważony przez innych producentów żurawi, którzy w kolejnych latach wprowadzili na rynek nowe modele, które były porównywalne z naszymi, a w ostatnich 2 latach nawet bardziej konkurencyjne.

Dlatego też, niedawno wprowadziliśmy na rynek naszą najnowszą serię, której pierwszymi modelami są TRT 80 i TRT 90. Żurawie TRT są obecnie bardzo konkurencyjne, posiadają wysięgnik o zwiększonej mocy z proporcjonalnym trybem teleskopu, nowy system operacyjny TEOS, platformę telematyczną T-Link i wiele innych ulepszeń, takich jak światła LED.

Głęboko wierzymy, że firma Terex Cranes wraz z Państwem profesjonalnym wsparciem może nadal odgrywać istotną rolę na rynku rosyjskim.

RT 1070

RT 1070 to pierwszy zmodernizowany żuraw z serii QUADSTAR w zakresie udźwigu 50-65 ton, który spełnia wymagania najnowszych norm i przepisów dotyczących silników.

Zmodernizowany żuraw posiada całkowicie nową kabinę, konfigurowalny elektryczny joystick proporcjonalny, kompaktowe wymiary, a konkurencyjna tabela obciążeń nie uległa zmianie.

Nie należy również zapominać o żurawiu RT 1070, który odgrywa bardzo ważną rolę w zakresie udźwigu od 50 do 65 ton.

Do tego żurawia możemy zaoferować telematykę T-Link, zdalne sterowanie, centralne smarowanie nadwozia i podwozia oraz nawet 4 kamery.