

MADE IN MERLO

Urządzenia teleskopowe OBROTOWE



MERLO



Zakłady Merlo, o powierzchni 350 000 m² obejmują:

- a** Produkcję elementów elektrycznych
- b** Produkcję elementów hydraulicznych
- c** Produkcję nadwozi
- d** Produkcję kabin
- e** Produkcję osi
- f** Konfigurację silników
- g** Montaż urządzeń

Index

Grupa Merlo.....	3
Gama Roto.....	4
Technologie MERLO	
• Bezpieczeństwo.....	6
• Osiągi	8
• Komfort.....	10
• Wydajność.....	12
Asortyment	
• ROTO 16-18	14
• ROTO 21-26.....	16
• ROTO 24-35.....	18
Osprzęt	20
Usługi.....	20
Specyfikacje techniczne	21



Merlo: Lider technologiczny w branży maszyn roboczych

Firma Merlo, założona w Cuneo w roku 1964, jest znaczącą rodzinną Grupą przemysłową, która projektuje, produkuje i sprzedaje swoje produkty marki „Merlo” i „Treemme”.

W centrum projektu znajdują się człowiek i teren: Grupa Merlo angażuje się w ochronę środowiska i sprawienie, aby praca operatora i osób, które każdego dnia w fabryce z pasją poświęcają się ciągłemu udoskonalaniu wydajności i osiągnięć jej produktów, była bardziej funkcjonalna, bezpieczna i komfortowa.

Portfolio produktów składa się z pełnej gamy podnośników teleskopowych, zarówno stałych, jak i obrotowych, betoniarek samozaładowczych (DBM) i uniwersalnych przenośników gąsienicowych (Cingo).

Wszystkie produkty z gamy Merlo wyróżniają się innowacyjnością, technologią i niezawodnością, będącymi od zawsze cechami charakterystycznymi Grupy, które zapewniły jej zaufanie rynków.



GAMA ROTO:

Największa produktywność na rynku

Wielkie innowacje rodzą się z prostych pomysłów, takich jak ten który zupełnie zmienił świat podnośników teleskopowych. Gama ROTO powstała wraz z wprowadzeniem systemu obrotowej wieżyczki, która może się obracać o 360° bez konieczności ponownego pozycjonowania maszyny. Od roku 1991, czyli od momentu wprowadzenia gamy ROTO na rynek, nowa koncepcja podnośnika teleskopowego coraz bardziej ugruntowywała się na arenie międzynarodowej, czyniąc Grupę Merlo liderem w swoim segmencie.

Nieźrównana produktywność

Modele Roto zostały zaprojektowane, aby maksymalnie zwiększyć ergonomię i zapewnić łatwą obsługę. Przeznaczone są dla branży budowlanej, wyróżniają się niezrównanym poziomem produktywności i wszechstronnością zastosowania.

- Rama wyposażona w stabilizatory ze sterowaniem hydraulicznym On/Off lub zmiennopozycyjne.
- Wieżyczka, która może się obracać ustawiając ładunki w promieniu 360°.
- Wysięgnik teleskopowy do 35 metrów wysokości.
- Interfejs Merlo do obsługi ponad 40 osprzętów.

Gama ROTO podzielona jest na kilka rodzin, które różnią się od siebie pod kątem wyposażenia, coraz bardziej dostosowując się do potrzeb użytkowników.

- Gama Entry
- Gama S-Classic
- Gama S-Plus

INTERFEJS UŻYTKOWNIKA:

Wyświetlacz w kabinie do wyświetlania wszystkich parametrów działania. Ergonomiczne sterowanie joystickiem z możliwością wyboru między jednym a dwoma joystickami i między dwoma różnymi wersjami, aby jak najbardziej zwiększyć ergonomię dla wszystkich klientów.

HYDRAULIKA:

Zmieniony rozmiar części hydraulicznych, aby zmniejszyć czas manewrowania. Pompa hydrauliczna o zmiennej pojemności (Load Sensing) i rozdzielacz z funkcją Flow Sharing w celu zapewnienia maksymalnej oszczędności eksploatacyjnej, dużych wydajności i doskonałej płynności działania.

ZAWIESZENIA:

Jesteśmy jedyną firmą na rynku oferującą aktywne zawieszenia hydropneumatyczne na osiach. Zapewniają one maksymalne bezpieczeństwo i najwyższy komfort jazdy. Rozwiązanie to pozwala na wyeliminowanie przechylenia na zakręcie, zapewniając tym samym lepszą stabilność.

POWERTRAIN:

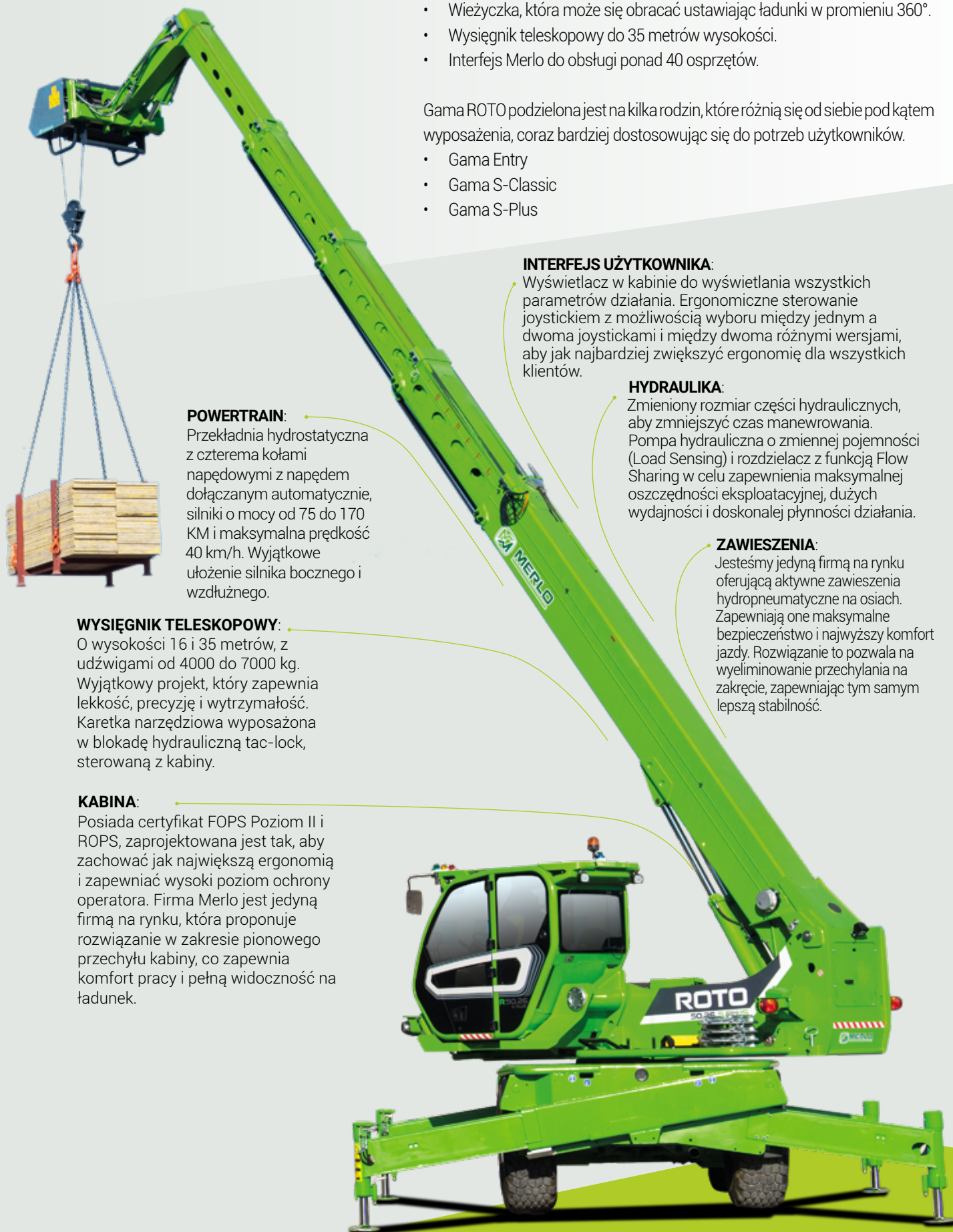
Przekładnia hydrostatyczna z czterema kołami napędowymi z napędem dołączanym automatycznie, silniki o mocy od 75 do 170 KM i maksymalna prędkość 40 km/h. Wyjątkowe ułożenie silnika bocznego i wzdłużnego.

WYSIĘGNIK TELESKOPOWY:

O wysokości 16 i 35 metrów, z udźwigami od 4000 do 7000 kg. Wyjątkowy projekt, który zapewnia lekkość, precyzję i wytrzymałość. Karetka narzędziowa wyposażona w blokadę hydrauliczną tac-lock, sterowaną z kabiny.

KABINA:

Posiada certyfikat FOPS Poziom II i ROPS, zaprojektowana jest tak, aby zachować jak największą ergonomię i zapewniać wysoki poziom ochrony operatora. Firma Merlo jest jedyną firmą na rynku, która proponuje rozwiązanie w zakresie pionowego przechyłu kabiny, co zapewnia komfort pracy i pełną widoczność na ładunek.





ZABEZPIECZENIE FOPS



Znajdująca się na szklanym dachu metalowa konstrukcja pozwala na uzyskanie jednego z najbardziej rygorystycznych certyfikatów w zakresie ochrony: FOPS poziom II. Takie wyróżnienie gwarantuje:

- Wyjątkową przestronność kabiny
- Doskonałą widoczność ładunku
- Ochronę operatora i szklany dach

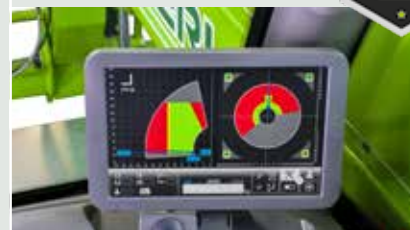
BEZPIECZEŃSTWO

Wyjątkowa kabina Merlo jest zgodna z normami ISO 3449 FOPS Poziom II i ISO 3471 ROPS, gwarantując najwyższy poziom ochrony operatora w tej kategorii.

Opatentowany system Merlo ASCS – Adaptive Stability Control System, potrafi rozpoznać używany osprzęt i mierzyć wielkość przeniesionego ładunku w celu maksymalnego zwiększenia prędkości ruchów hydraulicznych, nie zagrażając bezpieczeństwu operatora. Klienci mogą, w czasie rzeczywistym i jednocześnie, sprawdzać wszystkie parametry pracy i dowiedzieć się, w którym miejscu system bezpieczeństwa zadziała, spowalniając i blokując ryzykowne ruchy.

Bezpieczeństwo maszyny jest zwiększone dzięki automatycznemu sterowaniu hamulcem postojowym, który w przypadku wyłączenia silnika, zatrzyma maszynę, aby uniknąć niepożądanych ruchów.

ASCS



System ASCS pozwala operatorowi na ustawienie prędkości ruchów hydraulicznych i na zarządzanie granicami geometrycznymi, w których można bezpiecznie obsługiwać wysięgnik. Ponadto dostępnych jest do 6 różnych ustawień.

WYSIĘGNIK MERLO



Wysięgnik składa się z podwójnej sekcji w kształcie litery C, ze stali o wysokiej wytrzymałości, spawanej wzdłuż neutralnej osi zginania. Przewody hydrauliczne i kable elektryczne, umieszczone wewnątrz wysięgnika, gwarantują ochronę przed uderzeniami. Powyższe charakterystyki oferują:

- Wysoką precyzję wysuwania
- Dokładność wykonywanych ruchów
- Ochronę przed uderzeniami w komponenty i przewody



PLATFORMA POWIETRZNA

Modele ROTO seryjnie przygotowane są pod używanie platform powietrznych. Rozwiązanie to zwiększa poziom bezpieczeństwa, aktywny i pasywny, podczas wykonywania prac na wysokości i zapewnia dużą wszechstronność maszyny.

SAMOSTABILIZACJA

Dzięki urządzeniu do samostabilizacji, znajdującym się na wyposażeniu standardowym wszystkich modeli ROTO, operator musi tylko wcisnąć przycisk, aby rozpocząć procedurę automatycznej stabilizacji i korekcji nachylenia ramy maszyny.

To rozwiązanie:

- Zmniejsza czas uruchamiania
- Maksymalnie zwiększa bezpieczeństwo pracy
- Upraszcza obsługę maszyny



STALOWY PAS

W celu zapewnienia maksymalnej ochrony operatora i części mechanicznych w przypadku uderzeń lub wypadków, po stronie zewnętrznej ramy modeli ROTO umieszczony jest wyjątkowy stalowy pas, wykonany z metalowego kształtownika o średnicy 70 mm.





OSIĄGI

Najnowszej generacji przekładnia hydrostatyczna, wraz z czterema kołami napędowymi z napędem dołączanym automatycznie, zapewniają:

- Doskonałą zdolność hamowania po zwolnieniu pedału gazu
- Dużą moc i moment obrotowy kół
- Łatwą obsługę, która nie ma sobie równych.

Silniki przeznaczone dla tych modeli charakteryzują się mocami mieszczącymi się w przedziale 75 i 170 KM i są zainstalowane, zgodnie z początkową koncepcją Merlo, wzdłużnie po prawej stronie ramy, aby zapewnić jak najlepszy dostęp do komponentów, w przypadku ich konserwacji.

Przekładnia hydrostatyczna zapewnia dużą wydajność, milimetrową dokładność i doskonałą zdolność hamowania, zwiększając działanie „hamulca silnikowego” zamontowanych silników.

ZAWIESZENIA I POZIOMOWANIE

Wyjątkowe aktywne zawieszenia sterowane elektronicznie eliminują przechyty i tłumią nierówności podłoża, gwarantując komfort i rzeczywistą maksymalną prędkość 40 km/h (jako jedyni na rynku). Zawieszenia umożliwiają dodatkowe tryby obsługi na placu budowy:

- Blokada mostków w celu zapewnienia maksymalnej stabilności
- Korekcja poziomowania, aby skorygować nachylenia poprzeczne i wzdłużne, zapewniając tym samym optymalne wydajności
- Zmiana kąta natarcia i zejścia, aby zapewnić maksymalną zwrotność



OSIE

Osie, produkowane przez Grupę Merlo, podkreślają charakterystyczne cechy każdego modelu i są wyposażone w hamulce z suchymi tarczami, aby zmaksymalizować wydajność hamowania i zminimalizować zużycie maszyny.



SYSTEM HYDRAULICZNY

Jesteśmy jedyną firmą na rynku zapewniającą dwa oddzielne układy dla hydrauliki i hydrostatyki. Obwód hydrauliczny oferuje dwa rodzaje konfiguracji:

- Pompa LS i rozdzielacz z funkcją flow-sharing; do trzech jednoczesnych ruchów bez żadnych trudności dla operatora, zapewnia przepływ oleju do 140 l/min.
- Podwójna pompa LS i rozdzielacz z funkcją flow-sharing; do czterech jednoczesnych ruchów, które dodatkowo zwiększają wydajność. Natężenie przepływu osiąga 260 l/min.

Na wyposażeniu seryjnym maszyn znajduje się sterowane proporcjonalnie stałe podawanie oleju serwisowego, aby zwiększyć produktywność i wydajność.



CVTRONIC



Inteligentna przekładnia bezstopniowa Merlo CVTronic łączy zalety przekładni hydrostatycznej z wydajnością i osiągamy przekładni CVT. W porównaniu z konwencjonalną przekładnią hydrostatyczną, CVTronic zapewnia:

- 12% wzrost momentu obrotowego.
- Zmniejszenie zużycia, dzięki wyjątkowej wydajności.
- Łatwą obsługę, dzięki wyeliminowaniu zmiany biegu.





KOMFORT

O komfort akustyczny i ciepły zadbano w najdrobniejszych szczegółach, dzięki intensywnej pracy badawczej nad rozwiązaniami technicznymi i najbardziej innowacyjnymi materiałami. Maksymalny poziom hałasu wewnątrz kabiny, zgodnie z normą UNI 12053, osiąga maksymalną wartość 69 dB(A). Pod względem środowiskowym, zapobiega przedostawaniu się kurzu do pomieszczenia poprzez zwiększenie ciśnienia w kabinie zgodnie z ISO 10263-3* Ponadto kabina Merlo jest wygodnym miejscem pracy, dzięki:

- 1010 mm szerokości i wyjątkowej przestronności
- Dużej przeszklonej powierzchni o wymiarach 4,3m²
- Antywibracyjnych silent-block mających na celu zmniejszenie drgań i hałasu

Całość dopełnia fotel z zawieszeniem pneumatycznym z podniesionym oparciem, który dodatkowo zwiększa komfort pracy.

UWAGI:

* poziom presuryzacji nie jest zatwierdzony do stosowania pestycydów, do prac w niebezpiecznym otoczeniu, do prac z azbestem itp.

KABINA



Wyjątkowy design zapewnia funkcjonalność i komfort; informacje przekazywane kierowcy, jak i sterowanie różnymi systemami i urządzeniami, zebrane są, aby jak najbardziej zwiększyć ergonomię. Odwracacz umieszczony na kierownicy znajduje się również na joysticku.

- 1 Wyświetlacz Ascs
- 2 Podłokietnik ze sterownikami
- 3 Kierownica i sterowniki przekładni
- 4 Wyświetlacz przekładni
- 5 Zespół pedałów
- 6 Schowek i sterownik klimatyzacji

KLIMATYZACJA

Opracowana zgodnie ze standardami samochodowymi, skraca o połowę czas ogrzewania i schładzania.



Dysza ssawna jest umieszczona z boku kabiny z dala od potencjalnych źródeł pyłu i brudu. Wewnątrz znajduje się 8 dysz, z których trzy przeznaczone są do odmrażania szyby w celu zapewnienia optymalnego komfortu klimatycznego.

WEJŚCIE DO KABINY

Proste i łatwe wejście do kabiny; drzwi otwierane są na 180°, a górną część okna można zablokować podczas otwierania, aby ułatwić wymianę powietrza i bezpośredni kontakt z osobami pracującymi na zewnątrz.



SMART ARMREST



Na podłokietniku umieszczono główne sterowniki do obsługi maszyny, aby jak najbardziej zwiększyć jej ergonomię i łatwą obsługę.

- Stabilizatory ze sterowaniem hydraulicznym
- Pomocnicze sterowniki hydrauliczne
- Zawieszania
- Skręcanie, hamowanie i obsługa przekładni

Dodatkowo można zmienić rodzaj joysticka i zamontować drugi joystick na lewym podłokietniku, w zależności od potrzeb Klienta.



KABINA PRZECHYLANA - NIEZALEŻNIE

Wyjątkowy system przechylania kabiny Merlo zapewnia rekordowe poziomy komfortu, ergonomii i bezpieczeństwa. Przy użyciu specjalnego przycisku, operator aktywuje system przechylając kabinę w pionie do 20°.



RAMA

Cała rama nadaje się do chodzenia. Dzięki temu rozwiązaniu, połączonym z drabinką przymocowaną do ramy, można wejść i zejść z pojazdu w każdej sytuacji, ułatwiając tym samym procesy robocze.





WYDAJNOŚĆ

Najbardziej kompaktowe i najłżejsze modele na rynku. Zwrotność została zwiększona przez system z 4 kołami napędowymi i trzema rodzajami skrętu, zmniejszając czas wykonywania manewrów i zużycie paliwa.

- Mniejsza przestrzeń manewrowa
- Większa produktywność
- Mniejszy wpływ na podłoże i mniejsze zużycie paliwa

Dla efektywnego zarządzania osprzętami, wszystkie modele wyposażone są w podwójnie działające gniazdo hydrauliczne w górnej części wysięgnika oraz gniazdo elektryczne do komunikacji między maszynami.

WIDOCZNOŚĆ

Najlepsza widoczność na rynku zapewnia wydajność podczas przemieszczania się i bezpieczeństwo klientów. Pozycja wysięgnika, design maski i przeszklona powierzchnia zapewniają szybkie, pewne i dokładne działania.

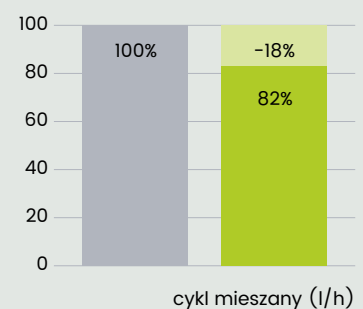


EPD

Wyjątkowy i innowacyjny EPD (Eco Power Drive) do elektronicznego sterowania silnikiem i przekładnią. EPD kontroluje i automatycznie reguluje prędkość obrotową silnika na podstawie warunków roboczych, zmniejszając zużycie paliwa nawet o 18%. Wreszcie, EPD obejmuje kontrolę obrotów silnika proporcjonalnie do użycia joysticka (im większe jest nachylenie joysticka, tym większe będą obroty silnika). Funkcja zoptymalizowana do poruszania materiałami.

ZMNIJSZENIE ZUŻYCIA

Technologia Merlo EPD



■ technologia tradycyjna
■ EPD



TRZY TRYBY SKRĘTU

Wyjątkowe rozwiązanie zastosowane na osiach zapewnia maksymalny kąt skrętu w celu wykonywania manewrów w ograniczonych przestrzeniach.



skręt na kołach przednich



skręt przegubowy



jazda po skosie

TAC-LOCK

System tac-lock to urządzenie do blokowania osprzętu sterowanego hydraulicznie z kabiny. Rozwiązanie to gwarantuje wyjątkowo szybką i prostą zmianę osprzętu.



ODŁĄCZNIK AKUMULATORA



Aby zwiększyć wydajność i żywotność akumulatora, modele ROTO zostały seryjnie wyposażone w elektryczny i automatyczny odłącznik akumulatora. Aby przy odłączonym obwodzie ponownie uruchomić akumulatory, wystarczy umieścić klucze w panelu sterowania.

RUCHY MASZyny

Aby skrócić czas uruchamiania maszyny i ułatwić obsługę urządzenia na placu budowy, można przemieszczać maszynę z przekręconą wieżyczką i, w tym samym czasie, poruszać maszyną z częściowo lub całkowicie wysuniętymi stabilizatorami. W tym przypadku maksymalna prędkość ograniczona jest do 5 km/h, aby zagwarantować maksymalne bezpieczeństwo.



STABILIZATORY ZE STEROWANIEM HYDRAULICZNYM



Modele, których wysokość podnoszenia przekracza 20 metrów, wyposażone są w stabilizatory ze sterowaniem hydraulicznym, które mogą być dowolnie wysunięte, dostosowując podstawę stabilizującą do dostępnego obszaru roboczego



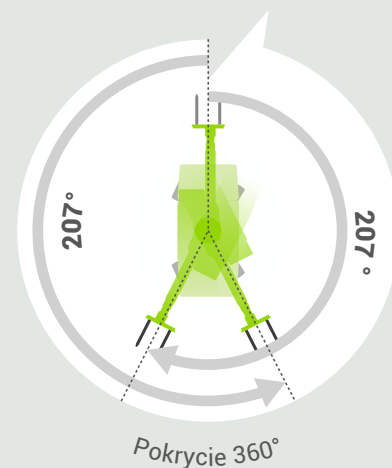
ROTO 16-18

Gama modeli ROTO ENTRY i S-CLASSIC 16-18 to wersja „entry level”, podstawowa w świecie podnośników z obrotową wieżyczką.

Zasadnicze elementy tych modeli to:

- Mniejsze wymiary w gamie modeli ROTO.
- Wieżyczka, która może obracać się w promieniu 415°, niewiele ponad 207° w każdym kierunku obrotu.
- Składane stabilizatory ze sterowaniem hydraulicznym, które ułatwiają obsługę i skracają czas stabilizacji.

Maksymalny udźwig wynosi 4000 kg, a maksymalne wysokości podnoszenia osiągają 16 i 18 metrów w zależności od modelu.



- **Wersja ENTRY**

Modele z gamy ENTRY, ROTO40.16 i ROTO40.18, zostały stworzone do pracy na każdym rodzaju placu budowy. To łatwe w obsłudze maszyny, które są gwarancją niezawodności i wytrzymałości, przez co zaspokajają potrzeby przedsiębiorstw wynajmujących i wielkich firm. Silnik o mocy 55 kW/75 KM gwarantuje wysoką oszczędność eksploatacyjną, nie wpływając przy tym na wydajność, komfort i bezpieczeństwo; maksymalna prędkość 25 km/h zapewnia szybkie przemieszczanie się po placu budowy.

- **Wersja S-CLASSIC**

Modele z gamy S-CLASSIC, ROTO40.16S i ROTO40.18S, wyposażone są w wyjątkowe aktywne zawieszenie hydropneumatyczne, które - w połączeniu z silnikiem o mocy 90 kW-122 KM - zapewnia maksymalną prędkość 40 km/h skracając czas przemieszczania i maksymalnie zwiększając wydajność maszyny bez wpływu na zużycie.

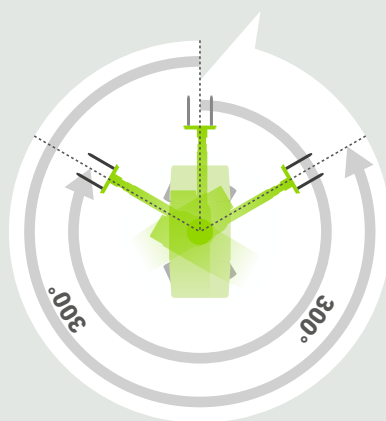


ROTO 21-26

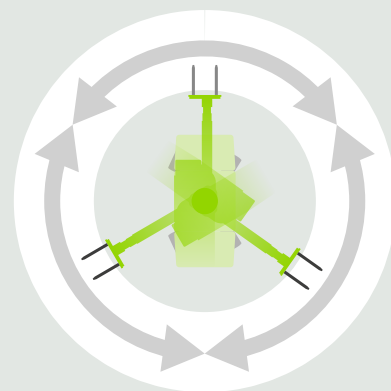
Modele 21-26 są dostępne w trzech różnych wersjach; ENTRY, S-CLASSIC i S-Plus. To najbardziej sprzedawana gama w świecie podnośników z obrotową wieżyczką. Zasadnicze elementy tych modeli to:

- Doskonała równowaga między wymiarami a wydajnością
- Wieżyczka, która może obracać się w promieniu 600° lub ze stałą rotacją, znajdująca się zawsze w obrysie stabilizatorów
- Zmiennopozycyjne stabilizatory ze sterowaniem hydraulicznym, które mogą być obsługiwane z każdej pozycji, od zamknięcia „w obrysie” do całkowitego wysunięcia.

Maksymalny udźwig wynosi 5000 kg, a maksymalne wysokości podnoszenia osiągają 21 i 26 metrów w zależności od modelu.



Pokrycie 360°



Stałą rotacją 360°

• Wersja **ENTRY**

Modele z gamy ENTRY, ROTO50.21 i ROTO50.26, zostały stworzone do pracy na każdym rodzaju placu budowy. To łatwe w obsłudze maszyny, które są gwarancją niezawodności i wytrzymałości, przez co zaspokajają potrzeby przedsiębiorstw wynajmujących i wielkich firm. Silnik o mocy 55 kW/75 KM gwarantuje wysoką oszczędność eksploatacyjną, nie wpływając przy tym na wydajność, komfort i bezpieczeństwo; maksymalna prędkość 25 km/h zapewnia szybkie przemieszczanie się po placu budowy. Wyposażone są w wieżyczkę, która może obracać się w promieniu 600.

• Wersja **S-CLASSIC**

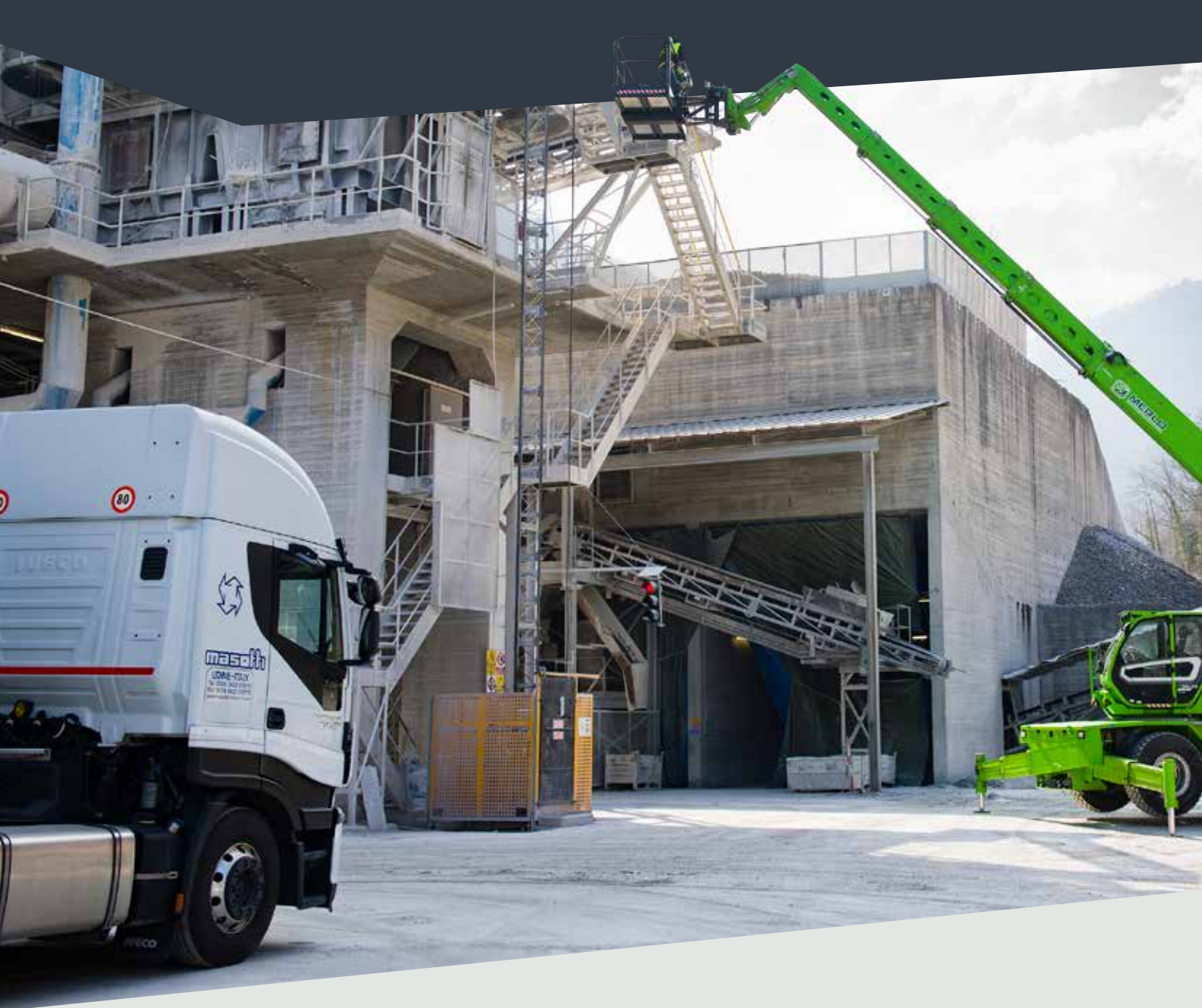
Modele z gamy S-CLASSIC, ROTO50.21S i ROTO50.26S, wyposażone są w wyjątkowe aktywne zawieszenia hydropneumatyczne, które - w połączeniu z silnikiem o mocy 125 kW-170 KM - zapewniają maksymalną prędkość 40 km/h skracając czas przemieszczania i maksymalnie zwiększając wydajność maszyny bez wpływu na zużycie.

Wyposażone są w wieżyczkę ze stałą rotacją.

• Wersja **S-PLUS**

Modele z gamy S-PLUS zostały opracowane tak, aby zaoferować najbardziej wymagającym operatorom najlepszą technologię pod kątem skuteczności, wydajności i uniwersalności użytkowania. Ta gama łączy potencjał gamy S-CLASSIC z wyjątkowymi i niepowtarzalnymi komponentami, takimi jak:

- Układ hydrauliczny z podwójną pompą o zmiennej pojemności „Load Sensing.”
- Szeroka kabina wyposażona w opatentowany system Merlo do przechyłu pionowego.
- Udoskonalony system bezpieczeństwa z dodatkowymi czujnikami do wykrywania kąta obrotu karetki i dokładnego ustawienia każdego stabilizatora, w celu zapewnienia najwyższej możliwej wydajności.

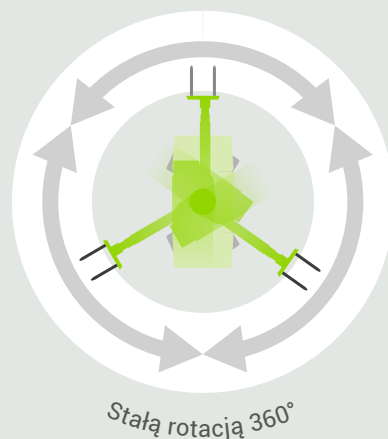


ROTO 24-35

Modele ROTO 24-35 oferują to, co najlepsze pod względem jakości i wydajności. Dostępne w wyjątkowej konfiguracji S-PLUS, wyposażone są w następujące podstawowe elementy:

- Maksymalne wydajności dostępne w gamie ROTO.
- Wieżyczka ze stałą rotacją.
- Zmienniopozycyjne stabilizatory ze sterowaniem hydraulicznym, które mogą być obsługiwane z każdej pozycji, od zamknięcia „w obrysie” do całkowitego wysunięcia.

Maksymalny udźwig wynosi 7000 kg, a maksymalne wysokości podnoszenia osiągają 35 metrów w zależności od modelu.



Wersja **S-PLUS**

Modele z gamy S-PLUS zostały opracowane tak, aby zaoferować najbardziej wymagającym operatorom najlepszą technologię pod kątem skuteczności, wydajności i uniwersalności użytkowania. Ta gama łączy potencjał gamy S-CLASSIC z wyjątkowymi i niepowtarzalnymi komponentami, takimi jak:

- Układ hydrauliczny z podwójną pompą o zmiennej pojemności „Load Sensing”.
- Szeroka kabina wyposażona w opatentowany system Merlo do przechyłu pionowego.
- Udoskonalony system bezpieczeństwa z dodatkowymi czujnikami do wykrywania kąta obrotu karetki i dokładnego ustawienia każdego stabilizatora, w celu zapewnienia najwyższej możliwej wydajności.

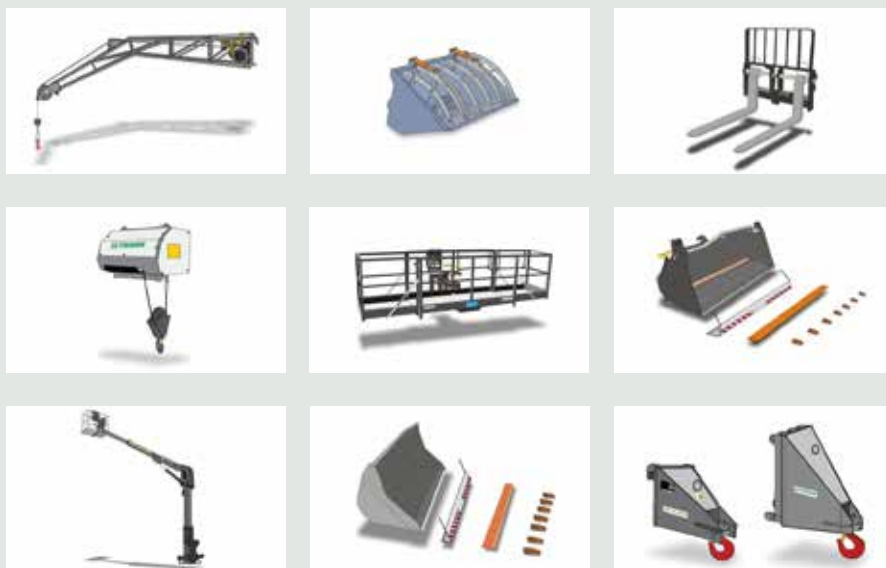
Gama wysokowydajnościowa

Doskonałe rozmieszczenie masy, optymalny design wyciągnika teleskopowego i mechanizmów rozporowych w połączeniu z badaniami nad nowym systemem stabilizacji i z wieloma zastosowanymi technologiami, pozwoliły na znaczne zwiększenie wydajności, produkując maszyny, których wysokości podnoszenia osiągają 35 metrów lub 7 ton. Ponadto, za pomocą bezprzewodowego sterownika radiowego (dostępnego dla całej gamy ROTO), można zdalnie sterować wszystkimi ruchami roboczymi wymaganymi do wykonania pracy.

OSPRZĘT

Osprzęty, zaprojektowane i wyprodukowane w zakładach Grupy Merlo, są prawdziwym narzędziem operacyjnym podnośników teleskopowych Merlo. Zostały one opracowane dla podkreślenia wydajności i zwiększenia wszechstronności maszyny w różnych warunkach roboczych.

Opatentowany system rozpoznawania osprzętu i skuteczna blokada hydrauliczna tac-lock pozwalają na szybką zmianę osprzętu i automatyczną konfigurację parametrów działania, mając na uwadze bezpieczeństwo.



SERVICE & PARTS

Osoby kupujące maszynę Merlo, wybierają produkt, który spełnia najwyższe standardy jakości, niezawodności i innowacyjności. Klient może liczyć na doskonałe usługi serwisowe i konserwacyjne, oferowane przez naszą sieć Merlo Service, oraz na oryginalne części zamienne, podlegające stałej i rygorystycznej kontroli jakości. Skrupulatna i okresowa konserwacja, wraz z zastosowaniem oryginalnych części zamiennych, pozwoli Wszemu podnośnikowi teleskopowemu zachować niezmienny poziom swoich osiągnięć.



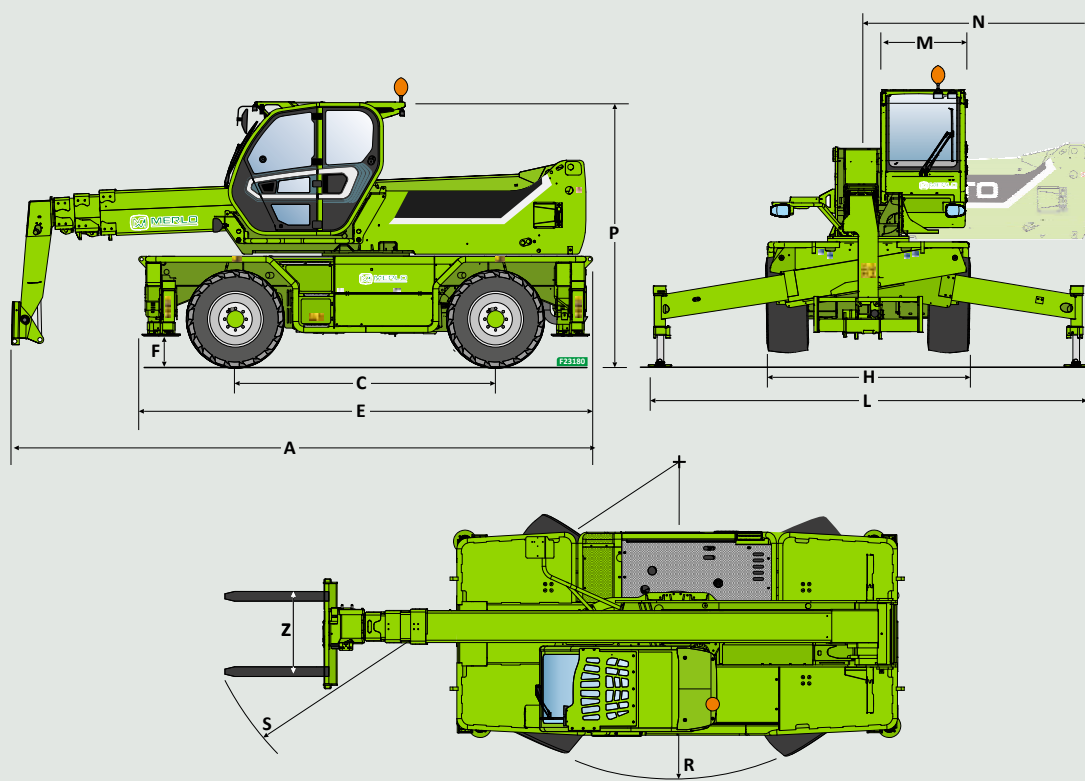
MERLO MOBILITY

Zawsze połączeni

Gama podnośników teleskopowych Merlo oferuje możliwość korzystania z wyjątkowej technologii, aby zapewnić jeszcze bardziej inteligentne i połączone systemy teleskopowe. Klient, za pomocą SYSTEMU ŁĄCZNOŚCI MerloMobility 4.0 może w zintegrowany sposób wykorzystywać informacje wykryte przez maszyny przesyłane w portalu. Merlo Mobility to elastyczne narzędzie służące do optymalizacji operacyjnego monitorowania swoich maszyn w różnych obszarach działalności. System Merlo Mobility, stanowiący seryjne wyposażenie modeli ROTO o dużym udźwigu, dostępny jest również jako wyposażenie opcjonalne dla wszystkich pozostałych modeli Merlo.



Specyfikacje techniczne



Wymiary			A	C	E	F	H	L	M	P	R	S	N
ROTO 400	ROTO 40,16	mm	6280	2860	4750	290	2240	3750	1010	2980	4000	5930	2300
	ROTO 40,16 S	mm	6280	2860	4750	290	2240	3750	1010	2980	4000	5930	2300
	ROTO 40,18	mm	6030	2860	4750	290	2240	3750	1010	2980	4000	5750	2300
	ROTO 40,18 S	mm	6030	2860	4750	290	2240	3750	1010	2980	4000	5750	2300
ROTO Big	ROTO 50,21	mm	6830	3070	5370	370	2430	5010	1010	3120	3850	6100	2600
	ROTO 50,21 S	mm	6830	3070	5370	370	2430	5010	1010	3120	3850	6100	2600
	ROTO 50,21 S Plus	mm	6830	3070	5370	370	2430	5010	1010	3120	3850	6100	2600
	ROTO 50,26	mm	7150	3070	5370	370	2430	5010	1010	3120	3850	6310	2600
	ROTO 50,26 S	mm	7150	3070	5370	370	2430	5010	1010	3120	3850	6310	2600
	ROTO 50,26 S Plus	mm	7150	3070	5370	370	2430	5010	1010	3120	3850	6310	2600
	ROTO 50,30 S Plus	mm	7790	3200	5620	290	2490	5260	1010	3160	4500	6770	3170
	ROTO 70,24 S Plus	mm	7545	3200	5620	290	2490	5260	1010	3160	4500	6770	3170
ROTO „35”	ROTO 50,35 Plus	mm	8590	3780	6910	315	2540	6320	995	3325	4840	7130	3690
	ROTO 70,28 Plus	mm	8310	3780	6910	315	2540	6320	995	3325	4840	6920	3690

	ROTO 16-18				ROTO 21-26					
Model	ROTO40.16	ROTO40.16 S	ROTO40.18	ROTO40.18 S	ROTO50.21	ROTO50.21 S	ROTO50.21 S PLUS	ROTO50.26	ROTO50.26 S	ROTO50.26 S PLUS
Osiągi										
Masa całkowita na pusto (kg)	12900	13000	13500	13600	15800	15800	16500	16600	16600	17300
Maksymalny udźwig (kg)	4000	4000	4000	4000	4950	4950	4950	4950	4950	4950
Wysokość podnoszenia (m)	15,8	15,8	17,7	17,7	21	21	21	25,9	25,9	25,9
Maksymalny zasięg (m)	13,2	13,2	15	15	17,9	17,9	17,9	22,9	22,9	22,9
Wyrównywanie poziomu ramą (%)	-	+/-12, +/-4	-	+/-12, +/-4	-	+/-12, +/-4	+/-12, +/-4	-	+/-12, +/-4	+/-12, +/-4
Napęd										
Silnik	FPT F34	FPT F36	FPT F34	FPT F36	Deutz TCD3.6	FPT NEF45	FPT NEF45	Deutz TCD3.6	FPT NEF45	FPT NEF45
Moc silnika (kW/KM)	55,4/75	90/122	55,4/75	90/122	55,4/75	125/170	125/170	55,4/75	125/170	125/170
Technologia zapobiegania zanieczyszczeniom	Stage V, DOC+DPF	Stage V, SCR+DOC+DPF	Stage V, DOC+DPF	Stage V, SCR+DOC+DPF	Stage V, DOC+DPF	Stage V, SCR+DOC+DPF	Stage V, SCR+DOC+DPF	Stage V, DOC+DPF	Stage V, SCR+DOC+DPF	Stage V, SCR+DOC+DPF
Maksymalna prędkość (km/h)	25	40	25	40	25	40	40	25	40	40
Zbiornik paliwa (l)	140	140	140	140	150	150	150	150	150	150
Pojemność zbiornika AdBlue (l)	-	18	-	18	-	43	43	-	43	43
Przekładnia hydrostatyczna	TAK - 2V	TAK - 2V	TAK - 2V	TAK - 2V	TAK - 2V	TAK - 2V	TAK - 2V	TAK - 2V	TAK - 2V	TAK - 2V
EPD	STD	STD	STD	STD	STD	STD	STD	STD	STD	STD
Hydraulika										
Pompa hydrauliczna	LS + FS	LS + FS	LS + FS	LS + FS	LS + FS	LS + FS	2 - LS + FS	LS + FS	LS + FS	2 - LS + FS
Przepływ/ciśnienie (l/min - bar)	103,5 - 250	103,5 - 250	103,5 - 250	103,5 - 250	103,5 - 250	138 - 250	138+100 - 250/230	103,5 - 250	138 - 250	138+100 - 250/230
Zbiornik oleju hydraulicznego (l)	162	162	162	162	120	120	120	120	120	120
Kabina										
Wyposażenie kabiny	PREMIUM	PREMIUM	PREMIUM	PREMIUM	PREMIUM	PREMIUM	PREMIUM	PREMIUM	PREMIUM	PREMIUM
ASCS	Pełne	Pełne	Pełne	Pełne	Pełne	Pełne	Pełne	Pełne	Pełne	Pełne
Kabina FOPS/ROPS	TAK	TAK	TAK	TAK	TAK	TAK	TAK	TAK	TAK	TAK
Sterowanie funkcjami hydraulicznymi	Joystick elektroproporcjonalny	Joystick elektroproporcjonalny	Joystick elektroproporcjonalny	Joystick elektroproporcjonalny	Joystick elektroproporcjonalny	Joystick elektroproporcjonalny	Joystick elektroproporcjonalny	Joystick elektroproporcjonalny	Joystick elektroproporcjonalny	Joystick elektroproporcjonalny
Kabina przechylana - niezależnie	-	-	-	-	NIE	NIE	TAK	NIE	NIE	TAK
Zmiana kierunku jazdy	Pod kierownicą i w joysticku	Pod kierownicą i w joysticku	Pod kierownicą i w joysticku	Pod kierownicą i w joysticku	Pod kierownicą i w joysticku	Pod kierownicą i w joysticku	Pod kierownicą i w joysticku	Pod kierownicą i w joysticku	Pod kierownicą i w joysticku	Pod kierownicą i w joysticku
Konfiguracja										
Amortyzacja przedniego mostu E.A.S.	NIE	TAK	NIE	TAK	NIE	TAK	TAK	NIE	TAK	TAK
Tac-lock - hydrauliczna blokada osprzętu	TAK	TAK	TAK	TAK	TAK	TAK	TAK	TAK	TAK	TAK
Przygotowanie do platformy	TAK	TAK	TAK	TAK	TAK	TAK	TAK	TAK	TAK	TAK
Napęd na cztery koła	TAK	TAK	TAK	TAK	TAK	TAK	TAK	TAK	TAK	TAK
4 koła kierowane, trzy tryby skrętu	TAK	TAK	TAK	TAK	TAK	TAK	TAK	TAK	TAK	TAK
Opony standardowe	400/70-20	400/70-20	400/70-20	400/70-20	18-22,5	18-22,5	18-22,5	18-22,5	18-22,5	18-22,5
Stabilizatory ze sterowaniem hydraulicznym	On/Off	On/Off	On/Off	On/Off	Zmienniepozycyjne	Zmienniepozycyjne	Zmienniepozycyjne	Zmienniepozycyjne	Zmienniepozycyjne	Zmienniepozycyjne
Obrót wieżyczki	415°	415°	415°	415°	600°	Ciągły	Ciągły	600°	Ciągły	Ciągły

ROTO 24-35

ROTO50.30 S PLUS	ROTO70.24 S PLUS	ROTO50.35 PLUS	ROTO70.28 PLUS
------------------	------------------	----------------	----------------

20500	20200	23350	22750
4950	7000	4950	7000
29,2	24,2	34	28
25,4	20,5	27	23,2
+/-12, +/-4	+/-12, +/-4	+/-12, +/-4	+/-12, +/-4

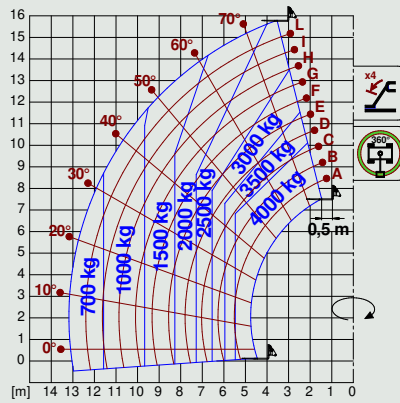
FPT NEF45	FPT NEF45	FPT NEF45	FPT NEF45
125/170	125/170	125/170	125/170
Stage V, SCR+DOC+DPF	Stage V, SCR+DOC+DPF	Stage V, SCR+DOC+DPF	Stage V, SCR+DOC+DPF
40	40	40	40
150	150	150	150
43	43	43	43
TAK - 2V	TAK - 2V	CVTronic	CVTronic
STD	STD	STD	STD

2 - LS + FS	2 - LS + FS	2 - LS + FS	2 - LS + FS
138+100 - 250/230	138+100 - 250/230	158+100 - 260	158+100 - 260
120	120	220	220

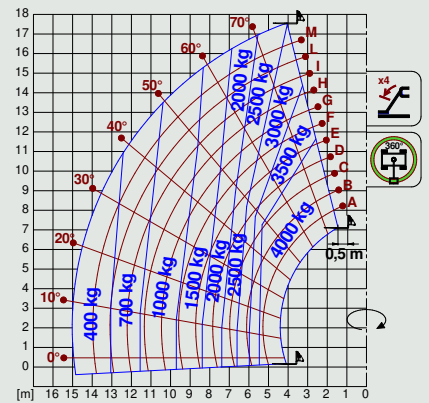
PREMIUM	PREMIUM	PREMIUM	PREMIUM
Pełne	Pełne	Pełne	Pełne
TAK	TAK	TAK	TAK
Joystick elektroproporcjonalny	Joystick elektroproporcjonalny	Joystick elektroproporcjonalny	Joystick elektroproporcjonalny
TAK	TAK	TAK	TAK
Pod kierownicą i w joysticku	Pod kierownicą i w joysticku	Pod kierownicą i w joysticku	Pod kierownicą i w joysticku

TAK	TAK	TAK	TAK
TAK	TAK	TAK	TAK
TAK	TAK	TAK	TAK
TAK	TAK	TAK	TAK
TAK	TAK	TAK	TAK
445/65 - 22,5	445/65 - R22,5	445/80 R 25	445/80 R 25
Zmiennopozycyjne	Zmiennopozycyjne	Zmiennopozycyjne	Zmiennopozycyjne
Ciągły	Ciągły	Ciągły	Ciągły

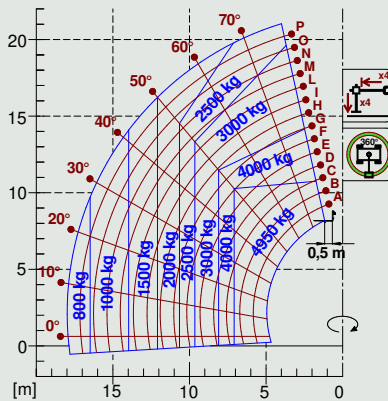
ROTO 40,16



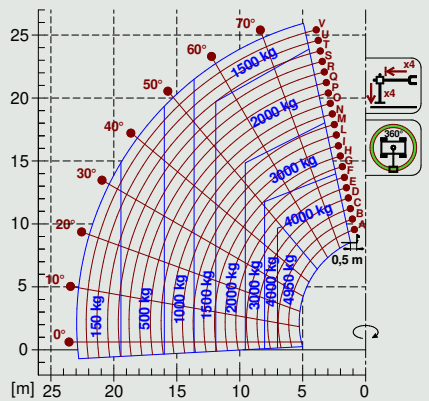
ROTO 40,18



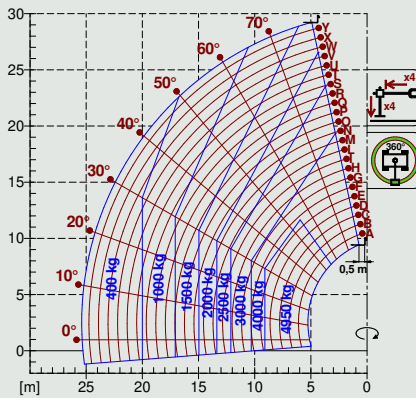
ROTO 50,21



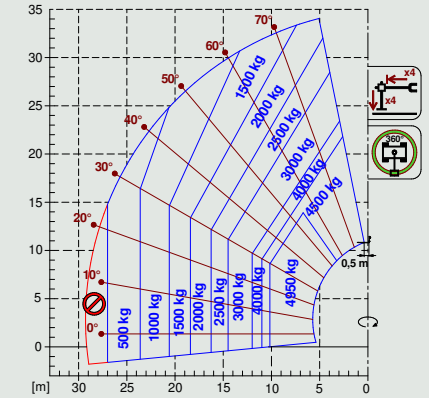
ROTO 50,26



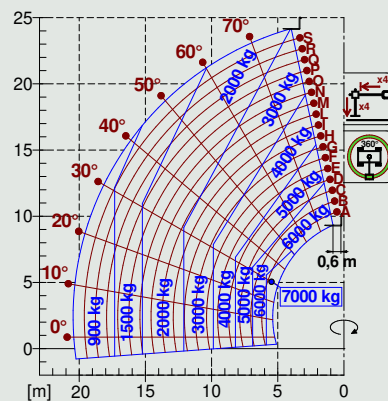
ROTO 50,30



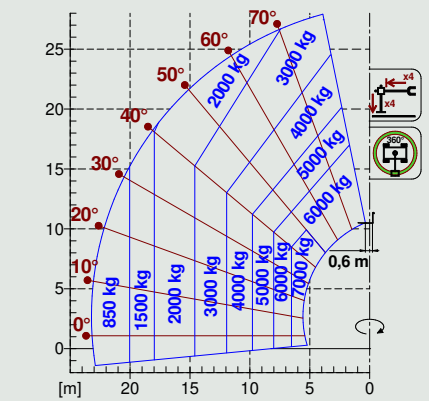
ROTO 50,35



ROTO 70,24



ROTO 70,28





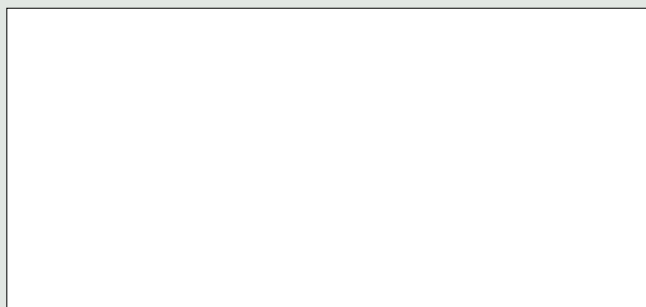
MERLO S.P.A.

Via Nazionale, 9 - 12010 S. Defendente di Cervasca - Cuneo - Włochy

Tel. +39 0171 614111 - Faks +39 0171 684101

www.merlo.com - info@merlo.com

Wasz dealer Merlo



Dane, specyfikacje oraz ilustracje znajdujące się w niniejszym dokumencie są orientacyjne i niezobowiązujące.
Firma Merlo SpA realizuje politykę stałego badania i rozwoju, dlatego nasze produkty mogą przedstawiać
charakterystyki inne od opisanych lub ulec zmianom bez uprzedzenia z naszej strony.
Przedstawione produkty mogą zawierać wyposażenie opcjonalne.